

2500 Quiz

editest

Prove ufficiali commentate e simulazioni d'esame
per la preparazione ai test di ammissione

UNIVERSITÀ CATTOLICA

MEDICINA, ODONTOIATRIA,
PROFESSIONI SANITARIE, FARMACIA

con video-lezioni

- Quesiti svolti in aula virtuale
- Tutoraggio on-line



Estensioni
web



Software di
simulazione

VII Edizione
2021/2022

2500 Quiz

Prove ufficiali commentate e **simulazioni d'esame**
per la preparazione ai **test di ammissione**

UNIVERSITÀ CATTOLICA

MEDICINA, ODONTOIATRIA,
PROFESSIONI SANITARIE, FARMACIA

Accedi ai servizi riservati

Il codice personale contenuto nel riquadro dà diritto a servizi esclusivi riservati ai nostri clienti. Registrandoti al sito, dalla tua area riservata potrai accedere a:



- **Numerose video-lezioni**

Quesiti svolti in aula virtuale
e tutoraggio online



- **Infinite esercitazioni**

Scegli se esercitarti su singole
materie, sulle prove ufficiali o se
simulare una prova d'esame con le
stesse modalità del test reale



- **Ulteriori materiali di interesse**

Contenuti extra, test attitudinali,
prospettive e sbocchi occupazio-
nali ed altro ancora su
www.ammissione.it

CODICE PERSONALE



Grattare delicatamente la superficie per visualizzare il codice personale.

Le **istruzioni per la registrazione** sono riportate nella Prefazione

Il volume NON può essere venduto né restituito se il codice personale risulta visibile

L'accesso ai servizi riservati ha la durata di un anno

dall'attivazione del codice e viene garantito esclusivamente sulle edizioni in corso.

2500 Quiz

Prove ufficiali commentate e **simulazioni d'esame**
per la preparazione ai **test di ammissione**

UNIVERSITÀ CATTOLICA

MEDICINA, ODONTOIATRIA,
PROFESSIONI SANITARIE, FARMACIA



EdiTest – 2500 Quiz per l'Università Cattolica – VII edizione

Copyright © 2021, 2020, 2019, 2018, 2017, 2014, 2013 Edises edizioni S.r.l. – Napoli

9	8	7	6	5	4	3	2	1	0
2025	2024	2023	2022	2021					

Le cifre sulla destra indicano il numero e l'anno dell'ultima ristampa effettuata

*A norma di legge è vietata la riproduzione, anche parziale,
del presente volume o di parte di esso con qualsiasi mezzo.*

L'Editore

Grafica di copertina e progetto grafico:  *curvilinee*

Fotocomposizione: Oltrepagina – Verona

Stampato presso: Vulcanica S.r.l. – Nola (NA)

per conto della Edises edizioni S.r.l – Piazza Dante, 89 – Napoli

ISBN 978 88 9362 399 5

www.edises.it

I curatori, l'editore e tutti coloro in qualche modo coinvolti nella preparazione o pubblicazione di quest'opera hanno posto il massimo impegno per garantire che le informazioni ivi contenute siano corrette, compatibilmente con le conoscenze disponibili al momento della stampa; essi, tuttavia, non possono essere ritenuti responsabili dei risultati dell'utilizzo di tali informazioni e restano a disposizione per integrare la citazione delle fonti, qualora incompleta o imprecisa.

Realizzare un libro è un'operazione complessa e, nonostante la cura e l'attenzione poste dagli autori e da tutti gli addetti coinvolti nella lavorazione dei testi, l'esperienza ci insegna che è praticamente impossibile pubblicare un volume privo di imprecisioni. Saremo grati ai lettori che vorranno inviarci le loro segnalazioni e/o suggerimenti migliorativi su *assistenza.edises.it*


PREFAZIONE

Rivolto a tutti i candidati agli esami di ammissione in **Medicina, Odontoiatria, Professioni sanitarie, Farmacia presso l'Università Cattolica del "Sacro Cuore"**, questo volume costituisce un utile strumento di preparazione.

La prima parte del volume è dedicata alle **simulazioni d'esame**, simili per struttura e composizione al test reale e utili per esercitarsi nella soluzione di quiz analoghi a quelli ufficiali e per una **verifica trasversale delle conoscenze**.

La seconda parte comprende tutte le **prove assegnate dal 2013 a oggi risolte e commentate** consentendo di familiarizzare con le tipologie di quiz generalmente somministrate e, al contempo, di favorire il ripasso delle nozioni teoriche previste dal programma d'esame, così da individuare gli argomenti in cui si è più deboli e procedere a uno studio mirato della teoria.

Il **codice personale**, contenuto nella prima pagina del volume, consente di accedere a una serie di servizi riservati ai clienti tra cui:

- il **software di simulazione online** (infinite esercitazioni per materia, sulle prove ufficiali degli anni passati e simulazioni d'esame gratuite);
- **spiegazioni in aula virtuale** di numerosi quesiti, facilmente individuabili nel testo tramite una specifica icona ;
- materiali di approfondimento e **contenuti extra: focus sulla logica**, quesiti suddivisi per tipologia, utili per esercitarsi sulla materia e gli argomenti che hanno maggiore peso nella prova.

Tutti i materiali e i servizi associati al volume sono accessibili dall'**area riservata** che si attiva mediante registrazione al sito **edises.it**. Per accedere alla tua area riservata segui le istruzioni riportate nella pagina seguente.



ISTRUZIONI PER ACCEDERE AI SERVIZI ON-LINE

Collegati al sito edises.it



• Se sei registrato al sito

- clicca su *Accedi al materiale didattico*
- inserisci email e password
- inserisci le ultime 4 cifre del codice ISBN, riportato in basso a destra sul retro di copertina
- inserisci il tuo **codice personale** per essere reindirizzato automaticamente all'area riservata



• Se non sei già registrato al sito

- clicca su *Accedi al materiale didattico*
- registrati al sito o autenticali tramite facebook
- attendi l'email di conferma per perfezionare la registrazione
- torna sul sito **edises.it** e segui la procedura già descritta per *utenti registrati*

INDICE GENERALE

SIMULAZIONI D'ESAME

TEST 1.....	3
TEST 2.....	16
TEST 3.....	29
TEST 4.....	44
TEST 5.....	57
TEST 6.....	69
TEST 7.....	81
TEST 8.....	93
TEST 9.....	107
TEST 10.....	121
TEST 11.....	135
TEST 12.....	148
TEST 13.....	160
TEST 14.....	170
TEST 15.....	181



PROVE UFFICIALI

PROVA UFFICIALE a.a. 2013/2014

Quesiti	195
Risposte commentate	219

PROVA UFFICIALE a.a. 2014/2015

Quesiti	245
Risposte commentate	267

PROVA UFFICIALE a.a. 2015/2016

Quesiti	297
Risposte commentate	319

PROVA UFFICIALE a.a. 2016/2017

Quesiti	347
Risposte commentate	371

PROVA UFFICIALE a.a. 2017/2018

Quesiti	402
Risposte commentate	426

PROVA UFFICIALE a.a. 2018/2019

Quesiti	460
Risposte commentate	483

PROVA UFFICIALE a.a. 2019/2020

Quesiti	512
Risposte commentate	534

PROVA UFFICIALE a.a. 2020/2021

Quesiti	562
Risposte commentate	574

ESTENSIONI ONLINE

FOCUS SULLA LOGICA

Logica verbale

Ragionamento critico

Logica numerica e *problem solving*

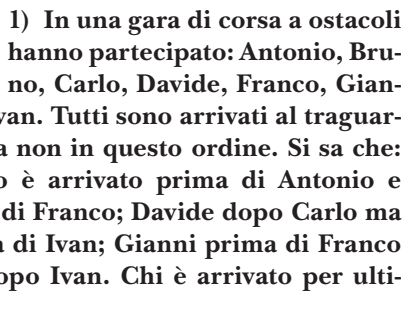
Ragionamento astratto, spaziale, attenzione e precisione



SIMULAZIONI D'ESAME

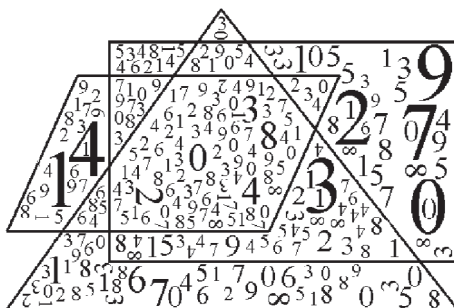


TEST 1



- 2) La pagina dell'articolo di cronaca è posta 7 pagine prima rispetto alla rubrica dedicata alla cucina che è 3 pagine prima della pagina delle "lettere ai lettori" che è 6 pagine dopo quella dello sport che è a pagina 30. A che pagina è l'articolo di cronaca?

- 3) Quanti numeri sono rispettivamente contenuti solo nel rettangolo e solo nel triangolo e non nelle altre figure?



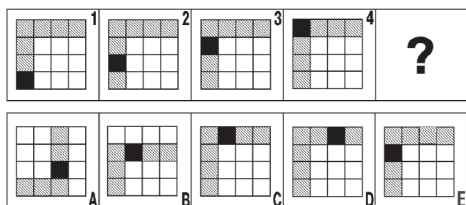
- 4) Un'asta di metallo lunga 1 metro è sospesa per il suo centro. A 40 cm dall'estremità destra è agganciato un peso di 15 kg, mentre all'estremità opposta è agganciato un peso di 35 kg. Cosa è necessario fare per equilibrare l'asta e mantenerla nella posizione orizzontale?

- A. Aggiungere, al peso agganciato a destra, un ulteriore peso di 35 kg
- B. Aggiungere, al peso agganciato a destra, un ulteriore peso di 160 kg
- C. Aggiungere, al peso agganciato a destra, un ulteriore peso di 20 kg
- D. Aggiungere, al peso agganciato a destra, un ulteriore peso di 30 kg
- E. Nulla, l'asta è già in equilibrio

- 5) In un primo carico di 120 radio il 5% risulta difettoso. In un successivo carico di 80 radio il 10% risulta difettoso. Che percentuale di radio risulta quindi difettosa per l'intera fornitura?

- A. 7,5%
B. 6,5%
C. 8,0%
D. 8,5%
E. 7%

6) Individuare la figura che completa correttamente la serie.



- A. La figura indicata con la lettera D
B. La figura indicata con la lettera A
C. La figura indicata con la lettera C
D. La figura indicata con la lettera B
E. La figura indicata con la lettera E

7) Individuare quale delle cinque serie di lettere è identica a quella data: HHHHHHHHHHHHHH

- A. HHHHHHHHHHHHHH
B. HHHHHHHHHHHHHH
C. HHHHHHHHHHHHHH
D. HHHHHHHHHHHHHH
E. HHHHHHHHHHHHHH

8) “Se e solo se mangio solo verdura, riduco i miei chili di troppo”. In base alla precedente informazione, quale delle seguenti affermazioni è certamente vera?

- A. I calciatori non mangiano verdura
B. Le modelle sicuramente mangiano verdura
C. Mangio verdura quando ho fame
D. Mangiare verdura è una consuetudine delle società orientali
E. I miei chili di troppo si riducono quando mangio solo verdura



9) “Si prenda il *Della Pittura*, il trattato che Leon Battista Alberti dedicò nel 1436 a Filippo Brunelleschi. Nel proemio, dopo aver alluso alla gloria “dei virtuosissimi passati”, l'autore individua nei contemporanei Brunelleschi e Donatello, Ghiberti, Luca della Robbia e Masaccio gli alfieri di una nuova stagione dello spirito destinata a competere vittoriosamente con l'antico. L'Alberti, prima di Leonardo, è il prototipo dell'uomo universale del Quattrocento; esperto di molti saperi, partecipe della cultura umanistica e di quella scientifica, teorico, artista e letterato, testimone e protagonista della politica e del costume del suo secolo. Tutte queste cose è stato l'Alberti, e sempre ad un livello di eccellenza. C'è l'artista, prima di tutto (...) c'è in lui il critico militante amico di Donatello e di Masaccio, (...) c'è l'umanista allievo del Panormita e del Filelfo, autore di opere in latino e in volgare, per cui i suoi Libri della famiglia improntati all'etica ciceroniana del bene et beate vivere restano un testo fondamentale della letteratura italiana. (...) La mostra dedicata a Leon Battista Alberti, che si è tenuta nell'autunno del 1994 nella bellissima Mantova, affrontava sistematicamente tutti questi aspetti dislocando dipinti e sculture, disegni e medaglie, manoscritti e planimetrie, insieme ai modelli lignei degli edifici albertiani. (...) La casa è una città in miniatura, la città è una grande casa, aveva scritto l'Alberti. E aveva anche scritto che “nessuno scopo si può trovare nell'esistenza, a eccezione della virtù, al quale si debbano dedicare maggiori cure, fatiche, attenzioni, di quanto sia bene fare per abitare nel modo migliore con una famiglia felice”.

(da: A. Paolucci, *Dapprima si edificò la virtù, Presentazione di una mostra su Leon Battista Alberti*)

**Teoria
& Test**

Nozioni teoriche ed **esercizi**
commentati



**2500
Quiz**

Prove ufficiali commentate e
simulazioni d'esame

UNIVERSITÀ CATTOLICA

MEDICINA, ODONTOIATRIA, PROFESSIONI SANITARIE, FARMACIA

2500 Quiz

Centinaia di **quiz ufficiali svolti** e numerose **simulazioni d'esame** per affrontare la prova di ammissione.

La prima parte del volume è dedicata a una serie di **prove simulate**, simili per struttura e composizione al test reale, utili per esercitarsi nella soluzione di quiz analoghi a quelli ufficiali e per una **verifica trasversale delle conoscenze**.

La seconda parte comprende tutte le **prove assegnate dal 2013 a oggi risolte e commentate** consentendo di familiarizzare con le tipologie di quiz generalmente somministrate e al contempo di favorire il ripasso delle nozioni teoriche previste, così da individuare gli argomenti in cui si è più deboli e procedere a uno studio mirato della teoria.



Il testo è completato da numerose **spiegazioni in aula virtuale** e dà accesso al **software di simulazione online** per effettuare infinite esercitazioni di prove d'esame.



ammissione.it
powered by **editest**

Per essere sempre aggiornato
su università e test di ammissione

Il primo portale interamente dedicato all'orientamento universitario

Test attitudinali, simulazioni d'esame, consigli degli esperti, le principali news su università e test di accesso, ma anche decreti, bandi e materiali di interesse.

Seguici anche su



EdiTEST-Ammissione Universitaria



EdiTEST

