

Forze Armate e di Polizia

Collana a cura di Patrizia Nissolino

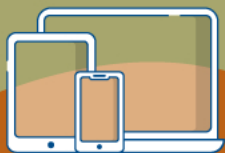
**TEST PSICO
ATTITUDINALI**

V EDIZIONE

CONCORSO
VFP1
VOLONTARI FERMA
PREFISSATA 1 ANNO

**Accertamenti psico-fisici
e attitudinali**

Esercito, Marina e Aeronautica



**ESTENSIONI ONLINE
SOFTWARE DI SIMULAZIONE**



EdiSES
edizioni

TEST PSICO-ATTITUDINALI
V EDIZIONE

CONCORSO VFP1

Accedi ai servizi riservati

Il codice personale contenuto nel riquadro dà diritto a servizi riservati ai clienti. Registrandosi al sito, dalla propria area riservata si potrà accedere a:

**MATERIALI DI INTERESSE
E CONTENUTI AGGIUNTIVI**

CODICE PERSONALE

Grattare delicatamente la superficie per visualizzare il codice personale.
Le **istruzioni per la registrazione** sono riportate nella pagina seguente.
Il volume NON può essere venduto né restituito se il codice personale risulta visibile.
L'**accesso ai servizi riservati** ha la **durata di 18 mesi** dall'attivazione del codice e viene garantito esclusivamente sulle edizioni in corso.

Istruzioni per accedere ai contenuti e ai servizi riservati

SEGUI QUESTE SEMPLICI ISTRUZIONI

SE SEI REGISTRATO AL SITO

clicca su **Accedi al materiale didattico**



inserisci email e password



inserisci le ultime 4 cifre del codice ISBN, riportato in basso a destra sul retro di copertina



inserisci il tuo **codice personale** per essere reindirizzato automaticamente all'area riservata

SE NON SEI GIÀ REGISTRATO AL SITO

clicca su **Accedi al materiale didattico**



registrati al sito o autenticali tramite facebook



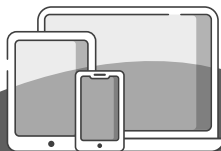
attendi l'email di conferma per perfezionare la registrazione



torna sul sito **edises.it** e segui la procedura già descritta per utenti registrati



CONTENUTI AGGIUNTIVI



Per problemi tecnici connessi all'utilizzo dei supporti multimediali e per informazioni sui nostri servizi puoi contattarci sulla piattaforma **assistenza.edises.it**

Concorso VFP1

Volontari ferma prefissata 1 anno
Accertamenti psico-fisici e attitudinali
Esercito, Marina e Aeronautica

Concorso VFPI – Accertamenti psico-fisici e attitudinali – V Edizione
Copyright © 2021, 2020, 2019, 2016, 2015 EdiSES edizioni S.r.l. – Napoli

9 8 7 6 5 4 3 2 1 0
2025 2024 2023 2022 2021

Le cifre sulla destra indicano il numero e l'anno dell'ultima ristampa effettuata

A norma di legge è vietata la riproduzione, anche parziale, del presente volume o di parte di esso con qualsiasi mezzo.

L'Editore



A cura di:
Patrizia Nissolino

Progetto grafico: ProMedia Studio di A. Leano –Napoli
Fotocomposizione: Oltrepagina S.r.l. – Verona
Cover Design and Front Cover Illustration: Digital Followers S.r.l.
Stampato da Vulcanica S.r.l. –Nola (NA)
Per conto della EdiSES edizioni S.r.l. – Piazza Dante, 89 – Napoli

www.edises.it
assistenza.edises.it

I curatori, l'editore e tutti coloro in qualche modo coinvolti nella preparazione o pubblicazione di quest'opera hanno posto il massimo impegno per garantire che le informazioni ivi contenute siano corrette, compatibilmente con le conoscenze disponibili al momento della stampa; essi, tuttavia, non possono essere ritenuti responsabili dei risultati dell'utilizzo di tali informazioni e restano a disposizione per integrare la citazione delle fonti, qualora incompleta o imprecisa.

Realizzare un libro è un'operazione complessa e, nonostante la cura e l'attenzione poste dagli autori e da tutti gli addetti coinvolti nella lavorazione dei testi, l'esperienza ci insegna che è praticamente impossibile pubblicare un volume privo di imprecisioni. Saremo grati ai lettori che vorranno inviarci le loro segnalazioni e/o suggerimenti migliorativi sulla piattaforma *assistenza.edises.it*

Sommario

Parte Prima Diventare Volontario in Ferma Prefissata

Capitolo 1 Il Volontario in Ferma Prefissata di 1 anno	3
--------------------------------------------------------------	---

Parte Seconda Gli Accertamenti Psico-Attitudinali

Capitolo 1 I test della personalità e il colloquio	69
Capitolo 2 Introduzione ai test attitudinali	142
Capitolo 3 Test attitudinali	211

Parte Terza Prove d'esame

Capitolo 1 Prove d'esame Marina Militare	345
Capitolo 2 Prove d'esame Aeronautica Militare	395



Premessa

Il volume si rivolge a quanti intendono prepararsi alla carriera nelle Forze Armate (Esercito, Marina e Aeronautica) in qualità di **Volontari in Ferma Prefissata di 1 Anno (VFP1)** e affronta il programma degli *accertamenti dell'efficienza fisica, psico-fisica e attitudinale*. Il testo, nelle prime pagine, fornisce indicazioni sulla figura professionale del VFP1 e sulle prove che il concorrente dovrà affrontare durante il percorso; successivamente sviluppa, in modo incisivo, i *test attitudinali*, proponendo numerosi test per l'esercitazione, i *test della personalità* più utilizzati da ciascuna Forza Armata per la valutazione delle varie aree psicologiche di indagine (*MMPI, Test delle frasi da completare, Biografici* ecc.) e il colloquio di selezione.

La terza parte del volume è dedicata a *simulazioni d'esame* della Marina Militare e dell'Aeronautica Militare.

Il contenuto di questo volume è, quindi, essenziale per la preparazione al concorso per Volontari in Ferma Prefissata di 1 anno.

Gli autori, infatti, si sono impegnati a sviluppare il programma d'esame nel modo più pertinente possibile alle richieste delle Amministrazioni, Militari e di Polizia, e a presentarlo nelle forme più semplici per l'apprendimento.


L'obiettivo è quello di fornire, ai concorrenti che desiderano intraprendere una carriera in divisa, strumenti particolarmente efficaci per raggiungere una preparazione ottimale e poter affrontare le prove selettive di ciascun concorso con l'adeguata serenità, sicuri di aver studiato in modo incisivo gli specifici argomenti richiesti.

Ulteriori **materiali didattici, simulazioni di prove e aggiornamenti** sono disponibili nell'area riservata a cui si accede mediante la registrazione al sito *edises.it* secondo la procedura indicata nelle prime pagine del volume.

Eventuali errata-corrigé saranno pubblicati sul nostro sito, *edises.it*, nell'apposita sezione "Aggiornamenti" della scheda prodotto.

Altri aggiornamenti saranno disponibili sui nostri profili social.

Facebook.com/infoConcorsi

Clicca su  (Facebook) per ricevere gli aggiornamenti
blog.edises.it

Indice

Parte Prima Diventare Volontario in Ferma Prefissata

Capitolo 1 - Il Volontario in Ferma Prefissata di 1 anno

1.1	La struttura organizzativa delle Forze Armate	3
1.2	La categoria dei volontari di truppa	4
1.3	Il Volontario in Ferma Prefissata di 1 anno – Carriera e sbocchi professionali	5
1.4	Il concorso	6
1.4.1	I requisiti di partecipazione	6
1.4.2	La domanda di partecipazione	7
1.4.3	Fasi del reclutamento	8
1.5	Valutazione dei titoli di merito	8
1.6	Accertamenti psico-fisici e attitudinali e prove di efficienza fisica	12
1.6.1	Esercito Italiano	13
1.6.2	Marina Militare	20
1.6.3	Aeronautica Militare	46
1.7	Formazione delle graduatorie di merito	54
1.8	Normativa	56
1.9	Come tutelarsi in caso di inidoneità alle varie fasi concorsuali	61
1.9.1	La tutela giurisdizionale come diritto costituzionalmente garantito e tutelato dalla Convenzione Europea dei Diritti dell’Uomo	61
1.9.2	Il concorso pubblico quale “strumento ordinario” di accesso nella P.A.	62
1.9.3	La tutela giurisdizionale quale strumento di ripristino della legalità	62
1.9.4	Avverso cosa si può ricorrere	63
1.9.5	I termini per ricorrere	63
1.9.6	Il concorso pubblico e le sue fasi: le possibilità di ricorso	63
1.9.7	Indizione del bando di concorso	63
1.9.8	Prove preselettive	64
1.9.9	Prove fisiche	64
1.9.10	Prove culturali (selezioni scritte od orali)	64
1.9.11	Accertamenti medici	65
1.9.12	Accertamenti attitudinali	65
1.9.13	Valutazioni dei titoli – graduatorie	65
1.9.14	Esclusioni per mancanza dei requisiti concorsuali	65
1.9.15	Cose da sapere: l’onere della prova grava su chi propone il ricorso	66
1.9.16	Conclusioni	66

Parte Seconda

Gli Accertamenti Psico-Attitudinali

Capitolo 1 - I test della personalità e il colloquio

1.1	I test psicologici	69
1.2	Consigli preliminari	70
1.3	Il test biografico aperto	71
1.3.1	Biografico (ulteriore tipologia).....	75
1.4	Test delle frasi da completare	80
1.5	Il test Minnesota Multiphasic Personality Inventory (M.M.P.I.)	90
1.6	Il test del Big Five.....	115
1.7	Taleia 400A.....	118
1.8	Il test EQ-I (Emotional Quotient Inventory).....	123
1.9	Test D2R	126
1.10	Il test di Wartegg	128
1.11	Panic test	131
1.12	La selezione del personale	134
1.13	L'intervista-colloquio.....	134
1.14	Il colloquio.....	135
1.14.1	Come comportarsi al colloquio	136
1.14.2	Aree e domande ricorrenti nell'intervista di selezione.....	137
1.14.3	Come rispondere alle domande	138
1.14.4	Il comportamento non verbale e gli indici della comunicazione.....	139
1.15	Il colloquio di gruppo e i giochi di ruolo	139
1.15.1	I giochi di leadership	140
1.15.2	I giochi decisori.....	140

Capitolo 2 - Introduzione ai test attitudinali

2.1	I test di logica verbale.....	142
2.1.1	I sinonimi.....	142
2.1.2	I contrari	143
2.1.3	Le analogie verbali.....	144
2.1.4	Le possibili forme grafiche di presentazione delle analogie verbali	147
2.1.5	Le equazioni verbali o analogie complesse	147
2.1.6	Le classificazioni concettuali	148
2.1.7	Le prove di vocabolario.....	149
2.2	I test di ragionamento critico	150
2.2.1	I sillogismi.....	150
2.2.2	Come aiutarsi con i diagrammi insiemistici.....	153
2.2.3	Le negazioni	159
2.2.4	Le deduzioni logiche	159
2.2.5	Le prove con le parentele	160
2.2.6	Test di logica concatenativa.....	162
2.2.7	Test di valutazione delle abilità di ordinare eventi/elementi	163

2.3	I test di ragionamento numerico	164
2.3.1	Le sequenze	164
2.3.2	Le serie numeriche nelle configurazioni grafico-geometriche	171
2.3.3	Sequenze con i triangoli e i quadrati	173
2.3.4	Le serie con configurazioni particolari	175
2.3.5	Le matrici quadrate	177
2.3.6	Esercizi con frazioni e percentuali	179
2.3.7	Esercizi con le probabilità	180
2.3.8	Esercizi con le distanze	181
2.3.9	Le trasformazioni simboliche	183
2.3.10	Estrazione di dati da tabelle e grafici	184
2.4	I test di ragionamento astratto	188
2.4.1	Il materiale stimolo: figure, forme, tessitura e disposizione spaziale	188
2.4.2	Rotazioni mentali e orientamento spaziale	189
2.4.3	Le serie	191
2.4.4	Le matrici	194
2.4.5	Le proporzioni	196
2.4.6	Esercizi con le carte francesi e con altre figure comuni	198
2.4.7	Le categorizzazioni e le classificazioni	201
2.4.8	Scomposizione e ricostruzione di figure geometriche tridimensionali	202
2.4.9	I test visivo-spaziali	204
2.5	Test di ragionamento logico-meccanico	209

Capitolo 3 - Test attitudinali

3.1	Test logico meccanico	211
3.1.1	Questionario 1	211
3.1.2	Questionario 2	224
3.1.3	Questionario 3	230
3.2	Logica visiva	236
3.3	Proporzioni con parole	239
3.4	Serie numeriche	241
3.5	Equazioni con simboli	244
3.6	Completare la serie	252
3.7	Figure intruse	259
3.8	Continuare la serie visiva	266
3.9	I puzzle	276
3.10	Ricomporre la figura	302
3.11	Questionari misti	309
3.11.1	Questionario misto 1	309
3.11.2	Questionario misto 2	319
3.11.3	Questionario misto 3	329
3.12	Test di percezione	339



Parte Terza

Prove d'esame

Capitolo 1 - Prove d'esame Marina Militare

1.1	Prova 1	345
1.2	Prova 2	370

Capitolo 2 - Prove d'esame Aeronautica Militare

2.1	Prova 1	395
2.2	Prova 2	406
2.3	Prova 3	416

Parte Prima

Diventare Volontario in Ferma Prefissata

SOMMARIO

Capitolo 1

Il Volontario in Ferma Prefissata di 1 anno

Capitolo 1

Il Volontario in Ferma Prefissata di 1 anno

1.1 LA STRUTTURA ORGANIZZATIVA DELLE FORZE ARMATE

L'organizzazione delle forze militari italiane è caratterizzata da una rigida struttura gerarchica al vertice della quale il Presidente della Repubblica ha il comando delle Forze Armate, come sancito dall'articolo 87 della Costituzione, ricoprendo esclusivamente un ruolo di garanzia e non di comando effettivo. Egli presiede il Consiglio Supremo di Difesa il cui compito è di fissare le direttive generali per l'organizzazione e il coordinamento delle attività che riguardano la difesa dello Stato.

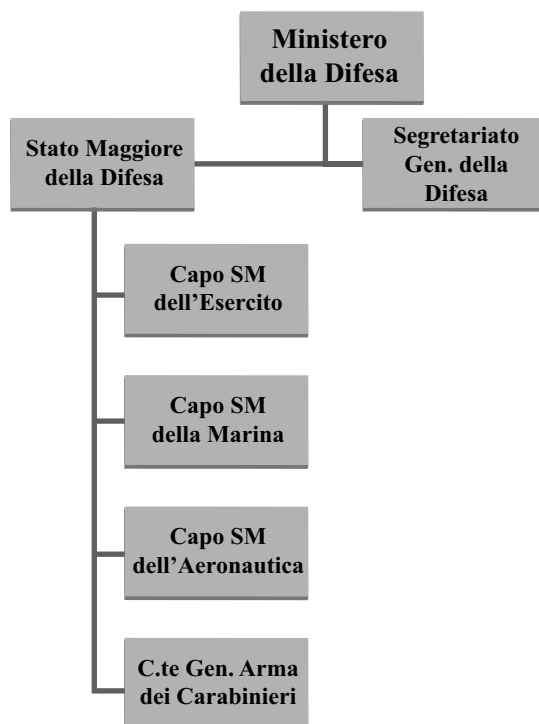
L'indirizzo tecnico-operativo delle Forze Armate viene, però, dal **Ministero della Difesa** preposto all'amministrazione militare e civile della Difesa. Dal ministero dipende lo **Stato Maggiore della Difesa** (organizzato in Reparti/Uffici Generali, Uffici e Sezioni) con al vertice il **Capo di Stato Maggiore della Difesa** e il **Segretario Generale della Difesa** il quale risponde direttamente al Ministro della Difesa per le competenze amministrative e al Capo dello Stato Maggiore della Difesa per quelle tecnico-operative. Le responsabilità principali del Segretariato Generale della Difesa riguardano l'attuazione delle direttive impartite dal ministro in materia di alta amministrazione, la promozione e il coordinamento della ricerca tecnologica, l'approvvigionamento dei mezzi e dei materiali d'arma per le Forze Armate.

Il Capo di Stato Maggiore della Difesa ha alle sue dipendenze i capi di Stato Maggiore delle singole Forze Armate e il Comandante Generale dell'Arma dei Carabinieri; egli pianifica e organizza l'impiego delle Forze Armate in base alle direttive del ministero.

Con l'entrata in vigore del D.Lgs. 15 marzo 2010 n. 66, recante il Codice dell'ordinamento militare, il personale delle Forze Armate è stato suddiviso in quattro grandi categorie: gli **Ufficiali** (che svolgono funzioni di responsabilità), i **Sottufficiali**, comprendenti i ruoli dei Sergenti e dei Marescialli (che svolgono funzioni ausiliarie rispetto agli Ufficiali, quali il comando dei reparti di minore livello oppure compiti amministrativi o tecnici), i **Graduati** (categoria che comprende i Volontari in Servizio Permanente) e i **Militari di truppa** (di cui fanno parte i Volontari in Ferma Prefissata, gli Allievi Carabinieri, gli Allievi Finanziari, gli Allievi delle scuole militari, gli Allievi Marescialli in ferma, gli Allievi Ufficiali in ferma prefissata e gli Allievi Ufficiali delle Accademie militari).

Possono far parte dello Stato Maggiore della Difesa e del Segretariato Generale della Difesa, e dunque ricoprire incarichi particolarmente importanti, soltanto gli *Ufficiali del Ruolo Normale*, categoria di ufficiali nella quale rientrano gli Ufficiali laureatisi in Accademia e i laureati arruolati dal mondo civile tramite concorsi a nomina diretta. Gli Ufficiali del Ruolo Normale possono ricoprire tutti i gradi in tutti i Corpi, mentre gli *Ufficiali del Ruolo Speciale*, reclutati tra i Sottufficiali e gli Ufficiali in Ferma Prefissata che al termine della ferma richiedono l'arruolamento in servizio permanente effettivo, hanno una progressione di carriera più limitata.





Gli organi di vertice delle Forze Armate

1.2 LA CATEGORIA DEI VOLONTARI DI TRUPPA

La categoria dei *volontari di truppa* delle Forze Armate è articolata nel seguente ruolo e nei seguenti gradi:

ESERCITO ITALIANO	MARINA MILITARE	AERONAUTICA MILITARE
Soldato semplice	Comune di 2° Classe	Aviere
Caporale	Comune di 1° Classe	Aviere scelto
Caporal maggiore	Sottocapo	1° Aviere
1° Caporal maggiore	Sottocapo di 3° Classe	Aviere capo
Caporal maggiore scelto	Sottocapo di 2° Classe	1° Aviere scelto
Caporal maggiore capo	Sottocapo di 1° Classe	1° Aviere capo
Caporal maggiore capo scelto	Sottocapo di 1° Classe Scelto	1° Aviere capo scelto

Forze Armate e di Polizia

Test psico-attitudinali per la preparazione agli accertamenti psico-fisici e attitudinali.

- Prova ginnica
- Accertamento sanitario
- Accertamento attitudinale

Il volume è indirizzato a quanti intendono partecipare al concorso per VFP1 - Volontari in Ferma Prefissata di 1 Anno indetto dal Ministero della Difesa, nell'Esercito Italiano, nella Marina Militare e nell'Aeronautica Militare. Il testo è articolato in Parti:

PARTE I – Diventare Volontario in Ferma Prefissata

La struttura organizzativa delle Forze Armate e la categoria dei volontari di truppa. Carriera e sbocchi professionali del VFP1. Il concorso, le valutazioni del giudizio del titolo di studio e dei titoli di merito, gli accertamenti psico-fisici e attitudinali nelle tre Forze Armate. La valutazione dell'idoneità psico-fisica dei candidati. Elenco delle imperfezioni/infermità che sono cause di inidoneità e direttive tecniche sanitarie. Parametri di idoneità per le prove ginnico-sportive.

PARTE II – Gli Accertamenti Psico-Attitudinali

- Test della personalità (MMPI, Biografico, Frasi da completare ecc.)
- Colloqui psicologico e attitudinale
- Test attitudinali di logica verbale, di ragionamento critico, di ragionamento numerico, di ragionamento astratto.

PARTE III – Prove d'esame

Prove d'esame **Marina Militare**

Prove d'esame **Aeronautica Militare**



ESTENSIONI ONLINE SOFTWARE DI SIMULAZIONE

Grazie al **software online** accessibile gratuitamente nell'area riservata, previa registrazione, sarà possibile effettuare infinite **simulazioni di test psico-attitudinali**.



EdiSES
edizioni



blog.edises.it



facebook.com/infoConcorsi



infoconcorsi.edises.it



€ 22,00

ISBN 978-88-3622-363-3



9

788836

223633