

UNIVERSITÀ CATTOLICA 2024-2025

Prove ufficiali commentate e **simulazioni d'esame**
per la preparazione ai test di ammissione

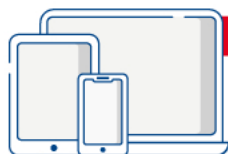
X Edizione

Medicina

Odontoiatria

Professioni sanitarie

Farmacia



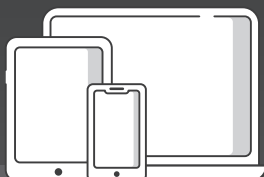
IN OMAGGIO

Video-lezioni
Software di simulazione



EdiSES
edizioni

Accedi ai Servizi Riservati



Se hai acquistato su **amazon.it**, all'atto della spedizione riceverai via mail il **codice personale** necessario per accedere ai **servizi** e ai **contenuti extra** previsti da questo libro.

Se non hai ricevuto il codice (controlla anche nello spam), apri un ticket su **assistenza.edises.it** allegando la **ricevuta d'acquisto** e provvederemo ad inviarti il codice.

L'**accesso ai servizi riservati** ha la durata di **18 mesi** dall'attivazione del codice.

Per attivare i **servizi riservati**, collegati al sito **edises.it** e segui queste semplici istruzioni

SE SEI REGISTRATO AL SITO

clicca su **Accedi al materiale didattico**

▼
inserisci email e password

▼
inserisci le ultime 4 cifre del codice ISBN

▼
inserisci il **codice personale** ricevuto via mail da Amazon per essere reindirizzato automaticamente all'area riservata

SE NON SEI REGISTRATO AL SITO

clicca su **Accedi al materiale didattico**

▼
registra al sito **edises.it**

▼
attendi l'email di conferma per perfezionare la registrazione

▼
torna sul sito **edises.it** e segui la procedura già descritta per **utenti registrati**



EdiSES
edizioni

2500 Quiz

Prove ufficiali commentate e simulazioni d'esame
per la preparazione ai test di ammissione

UNIVERSITÀ CATTOLICA 2024-2025

Medicina

Odontoiatria

Professioni sanitarie

Farmacia



EdiTest – 2500 Quiz per l'Università Cattolica – X edizione

Copyright © 2024

I Edizione 2013


EdiSES edizioni S.r.l. – Napoli

9 8 7 6 5 4 3 2 1 0
2028 2027 2026 2025 2024

Le cifre sulla destra indicano il numero e l'anno dell'ultima ristampa effettuata

*A norma di legge è vietata la riproduzione, anche parziale,
del presente volume o di parte di esso con qualsiasi mezzo.*

L'Editore

Progetto grafico:  *curvilinee*

Cover Design and Front Cover Illustration: Digital Followers S.r.l.

Fotocomposizione: Oltrepagina – Verona

Stampato presso: Vulcanica S.r.l. – Nola (NA)

per conto della EdiSES edizioni S.r.l – Piazza Dante, 89 – Napoli

ISBN 978 88 9362 684 2

www.edises.it
assistenza.edises.it

I curatori, l'editore e tutti coloro in qualche modo coinvolti nella preparazione o pubblicazione di quest'opera hanno posto il massimo impegno per garantire che le informazioni ivi contenute siano corrette, compatibilmente con le conoscenze disponibili al momento della stampa; essi, tuttavia, non possono essere ritenuti responsabili dei risultati dell'utilizzo di tali informazioni e restano a disposizione per integrare la citazione delle fonti, qualora incompleta o imprecisa.

Realizzare un libro è un'operazione complessa e, nonostante la cura e l'attenzione poste dagli autori e da tutti gli addetti coinvolti nella lavorazione dei testi, l'esperienza ci insegna che è praticamente impossibile pubblicare un volume privo di imprecisioni. Saremo grati ai lettori che vorranno inviarci le loro segnalazioni e/o suggerimenti migliorativi sulla piattaforma *assistenza.edises.it*


PREFAZIONE

Rivolto a tutti i candidati agli esami di ammissione in **Medicina, Odontoiatria, Professioni sanitarie, Farmacia presso l'Università Cattolica del "Sacro Cuore"**, questo volume costituisce un utile strumento di preparazione.

La prima parte del volume è dedicata alle **simulazioni d'esame**, simili per struttura e composizione al test reale e utili per esercitarsi nella soluzione di quiz analoghi a quelli ufficiali e per una **verifica trasversale delle conoscenze**.

La seconda parte comprende tutte le **prove assegnate dal 2014 a oggi risolte e commentate** consentendo di familiarizzare con le tipologie di quiz generalmente somministrate e, al contempo, di favorire il ripasso delle nozioni teoriche previste dal programma d'esame, così da individuare gli argomenti in cui si è più deboli e procedere a uno studio mirato della teoria.

Il **codice personale**, contenuto nella prima pagina del volume, consente di accedere a una serie di servizi riservati ai clienti tra cui:

- il **software di simulazione online** (infinite esercitazioni per materia, sulle prove ufficiali degli anni passati e simulazioni d'esame gratuite);
- **spiegazioni in aula virtuale** di numerosi quesiti, facilmente individuabili nel testo tramite una specifica icona  ;
- materiali di approfondimento e **contenuti extra: focus sulla logica**, quesiti suddivisi per tipologia, utili per esercitarsi sulla materia e gli argomenti che hanno maggiore peso nella prova.

Tutti i materiali e i servizi associati al volume sono accessibili dall'**area riservata** che si attiva mediante registrazione al sito **edises.it**. Per accedere alla tua area riservata segui le istruzioni riportate nella pagina seguente.

ISTRUZIONI PER ACCEDERE AI CONTENUTI E AI SERVIZI RISERVATI

Collegati al sito edises.it



• Se sei registrato al sito

- clicca su **Accedi al materiale didattico**
- inserisci email e password
- inserisci le ultime 4 cifre del codice ISBN, riportato in basso a destra sul retro di copertina
- inserisci il tuo **codice personale** per essere reindirizzato automaticamente all'area riservata



• Se non sei già registrato al sito

- clicca su **Accedi al materiale didattico**
- registrati al sito **edises.it**
- attendi l'email di conferma per perfezionare la registrazione
- torna sul sito **edises.it** e segui la procedura già descritta per **utenti registrati**

Per problemi tecnici connessi all'utilizzo dei supporti multimediali e per informazioni sui nostri servizi puoi contattarci sulla piattaforma **assistenza.edises.it**.



INDICE GENERALE

SIMULAZIONI D'ESAME

TEST 1.....	3
TEST 2.....	16
TEST 3.....	29
TEST 4.....	44
TEST 5.....	57
TEST 6.....	69
TEST 7.....	81
TEST 8.....	93
TEST 9.....	107
TEST 10.....	121
TEST 11.....	135
TEST 12.....	148
TEST 13.....	160
TEST 14.....	170
TEST 15.....	181



PROVE UFFICIALI

PROVA UFFICIALE a.a. 2014/2015

Quesiti	195
Risposte commentate	217

PROVA UFFICIALE a.a. 2015/2016

Quesiti	247
Risposte commentate	269

PROVA UFFICIALE a.a. 2016/2017

Quesiti	297
Risposte commentate	321

PROVA UFFICIALE a.a. 2017/2018

Quesiti	352
Risposte commentate	376

PROVA UFFICIALE a.a. 2018/2019

Quesiti	410
Risposte commentate	433

PROVA UFFICIALE a.a. 2019/2020

Quesiti	462
Risposte commentate	484

PROVA UFFICIALE a.a. 2020/2021

Quesiti	512
Risposte commentate	514

PROVA UFFICIALE a.a. 2021/2022

Quesiti	541
Risposte commentate	552

PROVA UFFICIALE a.a. 2022/2023

Quesiti	567
Risposte commentate	579

PROVA UFFICIALE a.a. 2023/2024

Quesiti	594
Risposte commentate	606

ESTENSIONI ONLINE

FOCUS SULLA LOGICA



Logica verbale
 Ragionamento critico
 Logica numerica e *problem solving*
 Ragionamento astratto, spaziale, attenzione e precisione



SIMULAZIONI D'ESAME



TEST 1



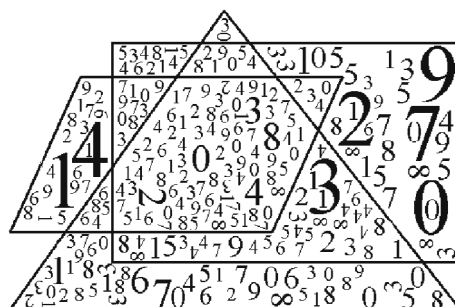
1) In una gara di corsa a ostacoli hanno partecipato: Antonio, Bruno, Carlo, Davide, Franco, Gianni e Ivan. Tutti sono arrivati al traguardo ma non in questo ordine. Si sa che: Bruno è arrivato prima di Antonio e dopo di Franco; Davide dopo Carlo ma prima di Ivan; Gianni prima di Franco ma dopo Ivan. Chi è arrivato per ultimo?

- A. Bruno
- B. Antonio
- C. Davide
- D. Carlo
- E. Ivan

2) La pagina dell'articolo di cronaca è posta 7 pagine prima rispetto alla rubrica dedicata alla cucina che è 3 pagine prima della pagina delle "lettere ai lettori" che è 6 pagine dopo quella dello sport che è a pagina 30. A che pagina è l'articolo di cronaca?

- A. 26
- B. 25
- C. 29
- D. 28
- E. 30

3) Quanti numeri sono rispettivamente contenuti solo nel rettangolo e solo nel triangolo e non nelle altre figure?



- A. 60 e 25
- B. 43 e 48
- C. 37 e 36
- D. 21 e 7
- E. 34 e 6

4) Un'asta di metallo lunga 1 metro è sospesa per il suo centro. A 40 cm dall'estremità destra è agganciato un peso di 15 kg, mentre all'estremità opposta è agganciato un peso di 35 kg. Cosa è necessario fare per equilibrare l'asta e mantenerla nella posizione orizzontale?

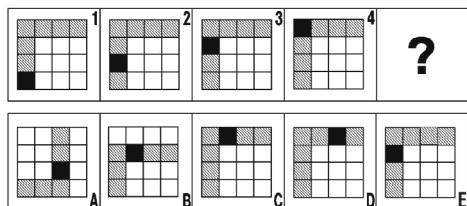
- A. Aggiungere, al peso agganciato a destra, un ulteriore peso di 35 kg
- B. Aggiungere, al peso agganciato a destra, un ulteriore peso di 160 kg
- C. Aggiungere, al peso agganciato a destra, un ulteriore peso di 20 kg
- D. Aggiungere, al peso agganciato a destra, un ulteriore peso di 30 kg
- E. Nulla, l'asta è già in equilibrio

5) In un primo carico di 120 radio il 5% risulta difettoso. In un successivo carico di 80 radio il 10% risulta difettoso. Che percentuale di radio risulta quindi difettosa per l'intera fornitura?



- A. 7,5%
- B. 6,5%
- C. 8,0%
- D. 8,5%
- E. 7%

6) Individuare la figura che completa correttamente la serie.



- A. La figura indicata con la lettera D
- B. La figura indicata con la lettera A
- C. La figura indicata con la lettera C
- D. La figura indicata con la lettera B
- E. La figura indicata con la lettera E

7) Individuare quale delle cinque serie di lettere è identica a quella data: **HHHHHHHHHHHHHHHH**

- A. HHHHHHHHHHHHHHHH
- B. HHHHHHHHHHHHHHHH
- C. HHHHHHHHHHHHHHHH
- D. HHHHHHHHHHHHHHHH
- E. HHHHHHHHHHHHHHHH

8) “Se e solo se mangio solo verdura, riduco i miei chili di troppo”. In base alla precedente informazione, quale delle seguenti affermazioni è certamente vera?

- A. I calciatori non mangiano verdura
- B. Le modelle sicuramente mangiano verdura
- C. Mangio verdura quando ho fame
- D. Mangiare verdura è una consuetudine delle società orientali
- E. I miei chili di troppo si riducono quando mangio solo verdura



9) “Si prenda il *Della Pittura*, il trattato che Leon Battista Alberti dedicò nel 1436 a Filippo Brunelleschi. Nel proemio, dopo aver alluso alla gloria “dei virtuosissimi passati”, l’autore individua nei contemporanei Brunelleschi e Donatello, Ghiberti, Luca della Robbia e Masaccio gli alfieri di una nuova stagione dello spirito destinata a competere vittoriosamente con l’antico. L’Alberti, prima di Leonardo, è il prototipo dell’uomo universale del Quattrocento; esperto di molti saperi, partecipa della cultura umanistica e di quella scientifica, teorico, artista e letterato, testimone e protagonista della politica e del costume del suo secolo. Tutte queste cose è stato l’Alberti, e sempre ad un livello di eccellenza. C’è l’artista, prima di tutto (...) c’è in lui il critico militante amico di Donatello e di Masaccio, (...) c’è l’umanista allievo del Panormita e del Filelfo, autore di opere in latino e in volgare, per cui i suoi Libri della famiglia improntati all’etica ciceroniana del bene et beate vivere restano un testo fondamentale della letteratura italiana. (...) La mostra dedicata a Leon Battista Alberti, che si è tenuta nell’autunno del 1994 nella bellissima Mantova, affrontava sistematicamente tutti questi aspetti dislocando dipinti e sculture, disegni e medaglie, manoscritti e planimetrie, insieme ai modelli lignei degli edifici albertiani. (...) La casa è una città in miniatura, la città è una grande casa, aveva scritto l’Alberti. E aveva anche scritto che “nessuno scopo si può trovare nell’esistenza, a eccezione della virtù, al quale si debbano dedicare maggiori cure, fatiche, attenzioni, di quanto sia bene fare per abitare nel modo migliore con una famiglia felice”.

(da: A. Paolucci, *Dapprima si edifichi la virtù, Presentazione di una mostra su Leon Battista Alberti*)

Tra le note che chiariscono il significato che assumono alcuni termini nel testo riportato, una offre una spiegazione inaccettabile:

- A. In miniatura: in formato molto ridotto rispetto all'originale
- B. Militante: che si impegna attivamente, che prende posizioni esplicite, anche polemiche
- C. Alfieri: portabandiere, assertori, precursori
- D. Volgare: non tecnico, divulgativo
- E. Dislocando: ripartendo opportunamente in luoghi diversi



10) “Tolkien, da filologo conoscitore di antiche lingue e antiche epopee, ha trasfuso nella sua opera il senso profondo di esse, l'afflato, il respiro, colpendo quindi le corde più intime dell'animo del lettore... L'Altra Realtà proposta da Tolkien si oppone totalmente a quella in cui viviamo, ma in senso positivo e propositivo. La Terra di Mezzo in cui si svolgono le avventure degli hobbit, la lotta della Compagnia dell'Anello contro l'Oscuro Signore Sauron, è un mondo in cui vigono “valori” che questa nostra società ha dimenticato o ripudiato, ma che evidentemente (considerato il successo delle sue opere) i lettori nel loro intimo desiderano ancora. Si entra nella lettura di questa immensa saga... quasi come una vacanza dello spirito, per respirare aria pura, per prendere una boccata di ossigeno, e ritornare poi ritemprati alla vita di ogni giorno”.

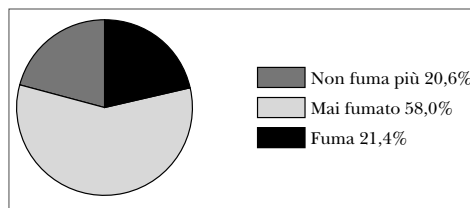
(da: G. De Turris: *Tolkien, il Signore della Terra di Mezzo*)

Tra le definizioni sotto riportate una è inesatta:

- A. Afflato: alito, soffio, ispirazione
- B. Vacanza: libertà dagli impegni (lavorativi)
- C. Ripudiato: rifiutato, respinto

- D. Filologo: studioso delle lingue antiche
- E. Saga: racconto epico eroico

11) Il grafico rappresenta l'abitudine al fumo della popolazione di una regione d'Italia nel periodo luglio 1999-giugno 2000, secondo un'indagine ISTAT.



Dall'analisi del grafico si può dedurre che:

- A. la percentuale di ex fumatori è maggiore della percentuale dei fumatori
- B. il numero di fumatori è quasi uguale in percentuale a quello delle fumatrici
- C. il numero di fumatori nella regione considerata è inferiore percentualmente al resto d'Italia
- D. la metà della popolazione della regione considerata fuma
- E. i fumatori rappresentano poco più del 21% della popolazione

12) Ogni volta che Mattia inizia a comporre un nuovo puzzle, per prima cosa cerca i pezzi del bordo e con questi ne compone il perimetro; poi cerca i pezzi che servono per il centro del puzzle. Mattia intende iniziare un puzzle rettangolare di 1.000 pezzi che, secondo quanto indicato sulla confezione, dovrebbe avere, una volta ultimato, 25 file di pezzi e 40 pezzi in ogni fila.

Quanti pezzi del bordo servono a Mattia per comporre il perimetro del puzzle?

- A. 130
- B. 126
- C. 182
- D. 230
- E. 234



Teoria &
Test

Teoria
ed **esercizi** commentati



2500
Quiz

Prove ufficiali commentate
e **simulazioni d'esame**

UNIVERSITÀ CATTOLICA 2024-2025

MEDICINA, ODONTOIATRIA, PROFESSIONI SANITARIE, FARMACIA

2500 Quiz

Ampia raccolta di **quiz ufficiali svolti** e **simulazioni d'esame** per la preparazione al **test di ammissione** a Medicina, Odontoiatria, Professioni Sanitarie e Farmacia dell'Università Cattolica.

Il testo è strutturato in due parti.

La **prima parte** è dedicata a una serie di **prove simulate**, utili per esercitarsi nella soluzione di quiz analoghi a quelli ufficiali e per una verifica trasversale delle conoscenze.

La **seconda parte** comprende tutte le **prove assegnate dal 2014 a oggi** risolte e commentate che consentono di familiarizzare con le tipologie di quiz generalmente somministrate.



In **omaggio**, oltre ad approfondimenti di cultura generale, il **software di simulazione** che replica la struttura del test reale. Le risorse di studio gratuite sono accessibili per 18 mesi dall'attivazione.



ammissione.it
powered by **editest**

Il primo portale dedicato all'orientamento universitario e ai test di ammissione

Test attitudinali, simulazioni d'esame, consigli degli esperti, le principali news su università e test di accesso, ma anche decreti, bandi e materiali di interesse

Seguici sui social **editest**



EdiSES
edizioni



edises.it



ammissione.it



€ 30,00

