

Professioni & Concorsi

**PROVE  
COMMENTATE**  
V EDIZIONE

# PROVE UFFICIALI

**Concorso per Specializzazioni  
mediche (SSM)**

Tutte le **prove d'esame** svolte  
dal 2014 ad oggi con sintetico  
**commento esplicativo**



**ESTENSIONI ONLINE  
SOFTWARE DI SIMULAZIONE**



**EdiSES**  
edizioni



**PROVE UFFICIALI COMMENTATE**  
V EDIZIONE

# Specializzazioni mediche (SSM)

## Accedi ai servizi riservati

Il codice personale contenuto nel riquadro dà diritto a servizi riservati ai clienti. Registrandosi al sito, dalla propria area riservata si potrà accedere a:

**MATERIALI DI INTERESSE  
E CONTENUTI AGGIUNTIVI**

**CODICE PERSONALE**

Grattare delicatamente la superficie per visualizzare il codice personale.  
Le **istruzioni per la registrazione** sono riportate nella pagina seguente.  
Il volume NON può essere venduto né restituito se il codice personale risulta visibile.  
L'**accesso ai servizi riservati** ha la **durata di un anno** dall'attivazione del codice e viene garantito esclusivamente sulle edizioni in corso.



# Istruzioni per accedere ai contenuti e ai servizi riservati

SEGUI QUESTE SEMPLICI ISTRUZIONI

## SE SEI REGISTRATO AL SITO

clicca su **Accedi al materiale didattico**



inserisci email e password



inserisci le ultime 4 cifre del codice ISBN, riportato in basso a destra sul retro di copertina



inserisci il tuo **codice personale** per essere reindirizzato automaticamente all'area riservata

## SE NON SEI GIÀ REGISTRATO AL SITO

clicca su **Accedi al materiale didattico**



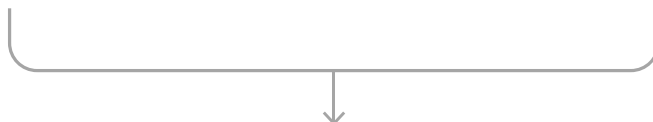
registrati al sito o autenticali tramite facebook



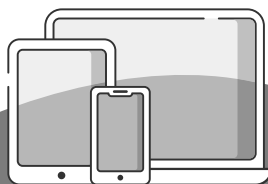
attendi l'email di conferma per perfezionare la registrazione



torna sul sito **edises.it** e segui la procedura già descritta per utenti registrati



## CONTENUTI AGGIUNTIVI



Per problemi tecnici connessi all'utilizzo dei supporti multimediali e per informazioni sui nostri servizi puoi contattarci sulla piattaforma **assistenza.edises.it**

# Prove ufficiali

## Concorso per Specializzazioni mediche (SSM)

---

Tutte le prove d'esame svolte dal 2014 ad oggi  
con sintetico commento esplicativo

Prove ufficiali Concorso per Specializzazioni mediche (SSM) – SM E2 – V Edizione  
Copyright © 2021, EdiSES edizioni S.r.l. – Napoli


9	8	7	6	5	4	3	2	1	0
2025	2024	2023	2022	2021					

*Le cifre sulla destra indicano il numero e l'anno dell'ultima ristampa effettuata*

*A norma di legge è vietata la riproduzione, anche parziale,  
del presente volume o di parte di esso con qualsiasi mezzo.*

L'Editore

*Cover Design and Front Cover Illustration:* Digital Followers S.r.l.

*Progetto grafico:*  curvilinee

*Fotocomposizione:* doma book di Massimo Di Grazia

*Stampato presso:* Petruzzi S.r.l. – Città di Castello (PG)

*per conto di* EdiSES edizioni S.r.l. – Piazza Dante, 89 – Napoli

ISBN 978 88 3622 216 2

**www.edises.it**  
**assistenza.edises.it**

---

I curatori, l'editore e tutti coloro in qualche modo coinvolti nella preparazione o pubblicazione di quest'opera hanno posto il massimo impegno per garantire che le informazioni ivi contenute siano corrette, compatibilmente con le conoscenze disponibili al momento della stampa; essi, tuttavia, non possono essere ritenuti responsabili dei risultati dell'utilizzo di tali informazioni e restano a disposizione per integrare la citazione delle fonti, qualora incompleta o imprecisa.

Realizzare un libro è un'operazione complessa e nonostante la cura e l'attenzione poste dagli autori e da tutti gli addetti coinvolti nella lavorazione dei testi, l'esperienza ci insegna che è praticamente impossibile pubblicare un volume privo di imprecisioni. Saremo grati ai lettori che vorranno inviarci le loro segnalazioni e/o suggerimenti migliorativi sulla piattaforma [assistenza.edises.it](mailto:assistenza.edises.it)

# PREMESSA

Finalizzato alla preparazione al **Concorso per le Specializzazioni mediche**, questo testo contiene le **prove ufficiali** svolte dal 2014 ad oggi con soluzioni **commentate**.

Nell'attuale **quinta** edizione il volume è suddiviso in sette capitoli: i primi tre raccolgono tutti i **quesiti ufficiali** degli anni passati, fedelmente suddivisi per area e per scuole di specializzazione. I restanti quattro capitoli racchiudono, invece, con 140 quesiti ciascuno, le **prove ufficiali svolte** dal 2017 al 2020. I quiz ufficiali contenuti nel volume offrono, dunque, la possibilità di svolgere esercitazioni mirate sulla reale prova d'esame.

Tutti i quesiti ufficiali sono accompagnati in calce al capitolo da un **commento esplicativo** che giustifica la risposta corretta. Il testo può essere affiancato allo studio teorico come **strumento di valutazione** del grado di apprendimento, infatti, il suo obiettivo è quello di consentire la valutazione del proprio livello di conoscenza oltre che fornire nozioni, stimolare il senso critico, incentivare l'approfondimento teorico ed allenare alla risoluzione dei quesiti a risposta multipla.

Il volume è accompagnato da un **software di simulazione**, accessibile gratuitamente dal sito, che consente di esercitarsi sulle singole discipline o effettuare simulazioni d'esame sull'intero programma con le stesse modalità della prova reale per verificare il grado di preparazione personale e per scoprire eventuali lacune da colmare.

Per facilitare l'esercitazione è inoltre **disponibile online** la versione scaricabile e stampabile della **scheda delle risposte**; ciò consente di riscontrare più agevolmente la validità delle risposte fornite.

Il software e la scheda sono accessibili dall'area riservata che si attiva mediante registrazione al sito seguendo le modalità descritte nelle pagine iniziali del volume.



# INDICE

## CAPITOLO 1 PROVE UFFICIALI SSM 2014

<b>AREA Comune</b>	<b>1</b>
<b>AREA Medica</b>	<b>5</b>
■ Classe della Medicina clinica generale e specialistica	8
• Medicina interna	8
• Medicina d'emergenza-urgenza	9
• Geriatria	9
• Medicina dello sport	10
• Medicina termale	11
• Oncologia medica	12
• Medicina di comunità	13
• Allergologia e Immunologia clinica	14
• Dermatologia e Venereologia	14
• Ematologia	15
• Endocrinologia e malattie del ricambio	16
• Gastroenterologia	17
• Malattie dell'apparato cardiovascolare	17
• Malattie dell'apparato respiratorio	19
• Malattie infettive	20
• Medicina tropicale	20
• Nefrologia	21
• Reumatologia	22
■ Classe delle Neuroscienze e Scienze cliniche del comportamento	23
• Neurologia	23
• Neuropsichiatria infantile	24
• Psichiatria	24
■ Classe della Medicina clinica dell'età evolutiva	25
• Pediatria	25
<b>AREA Chirurgica</b>	<b>26</b>
■ Classe delle Chirurgie generali e specialistiche	29
• Chirurgia Generale	29
• Chirurgia dell'apparato digerente	30
• Chirurgia pediatrica	31
• Chirurgia plastica, ricostruttiva ed estetica	31
• Ginecologia e Ostetricia	33
• Ortopedia e Traumatologia	33
• Urologia	34

■ Classe delle Chirurgie del distretto testa e collo	35
• Chirurgia maxillo-facciale	35
• Neurochirurgia	36
• Oftalmologia	37
• Otorinolaringoiatria	38
■ Classe delle Chirurgie cardio-toraco-vascolari	39
• Cardiochirurgia	39
• Chirurgia toracica	40
• Chirurgia vascolare	41
<b>AREA dei Servizi Clinici</b>	<b>42</b>
■ Classe della Medicina diagnostica e di laboratorio	44
• Anatomia patologica	44
• Biochimica clinica	45
• Microbiologia e Virologia	46
• Patologia clinica	47
■ Classe della Diagnostica per immagini e Radioterapia	48
• Radiodiagnostica	48
• Radioterapia	49
• Medicina nucleare	50
■ Classe dei Servizi clinici specialistici	51
• Anestesia e Rianimazione e Terapia Intensiva	51
• Audiologia e Foniatria	52
• Medicina fisica e riabilitativa	53
■ Classe dei Servizi clinici specialistici biomedici	54
• Tossicologia medica	54
• Genetica medica	55
• Scienza dell'alimentazione	56
• Farmacologia	57
■ Classe della Sanità pubblica	57
• Igiene e Medicina Preventiva	57
• Medicina del lavoro	58
• Medicina legale	59
• Statistica sanitaria e biometria	60
<b>RISPOSTE commentate</b>	<b>62</b>
AREA Comune	62
AREA Medica	73
AREA Chirurgica	106
AREA dei Servizi Clinici	127

## CAPITOLO 2 PROVE UFFICIALI SSM 2015

<b>AREA Comune</b>	155
<b>AREA Medica</b>	159
■ Classe della Medicina clinica generale e specialistica	162
• Medicina interna	162
• Medicina d'emergenza-urgenza	163
• Geriatria	164
• Medicina dello sport e dell'esercizio fisico	165
• Medicina termale	165
• Oncologia medica	166
• Medicina di comunità e delle cure primarie	167
• Allergologia ed Immunologia clinica	168
• Dermatologia e Venereologia	169
• Ematologia	171
• Endocrinologia e malattie del metabolismo	171
• Scienza dell'alimentazione	173
• Malattie dell'apparato digerente	173
• Malattie dell'apparato cardiovascolare	174
• Malattie dell'apparato respiratorio	175
• Malattie infettive e tropicali	177
• Nefrologia	178
• Reumatologia	179
■ Classe delle Neuroscienze e Scienze cliniche del comportamento	180
• Neurologia	180
• Neuropsichiatria infantile	180
• Psichiatria	181
■ Classe della Medicina clinica dell'età evolutiva	182
• Pediatria	182
<b>AREA Chirurgica</b>	183
■ Classe delle Chirurgie generali e specialistiche	186
• Chirurgia generale	186
• Chirurgia pediatrica	186
• Chirurgia plastica, ricostruttiva ed estetica	187
• Ginecologia ed Ostetricia	188
• Ortopedia e Traumatologia	189
• Urologia	190
■ Classe delle Chirurgie del distretto testa e collo	191
• Chirurgia maxillo-facciale	191
• Neurochirurgia	192
• Oftalmologia	193
• Otorinolaringoiatria	194
■ Classe delle Chirurgie cardio-toraco-vascolari	195
• Cardiochirurgia	195

• Chirurgia Toracica .....	196
• Chirurgia vascolare .....	197

## AREA dei Servizi Clinici 198

■ Classe della Medicina diagnostica e di laboratorio .....	201
• Anatomia patologica .....	201
• Microbiologia e Virologia .....	201
• Patologia clinica e Biochimica clinica .....	202
■ Classe della Diagnostica per immagini e Radioterapia .....	203
• Radiodiagnostica .....	203
• Radioterapia .....	204
• Medicina nucleare .....	205
■ Classe dei Servizi clinici specialistici .....	206
• Anestesia e Rianimazione, Terapia Intensiva e del dolore .....	206
• Audiologia e Foniatria .....	207
• Medicina fisica e riabilitativa .....	209
■ Classe dei Servizi clinici specialistici biomedici .....	210
• Genetica medica .....	210
• Farmacologia e Tossicologia Clinica .....	211
■ Classe della Sanità pubblica .....	212
• Igiene e Medicina preventiva .....	212
• Medicina del lavoro .....	213
• Medicina legale .....	214
• Statistica sanitaria e Biometria .....	215

## RISPOSTE commentate 217

Area Comune .....	217
Area Medica .....	230
Area Chirurgica .....	262
Area dei Servizi Clinici .....	283

## CAPITOLO 3 PROVE UFFICIALI SSM 2016

### AREA Comune 307

### AREA Medica 311

■ Classe della Medicina clinica generale e specialistica .....	314
• Medicina interna .....	314
• Medicina d'emergenza-urgenza .....	315
• Geriatria .....	316
• Medicina dello sport e dell'esercizio fisico .....	317
• Medicina termale .....	318
• Oncologia medica .....	319
• Medicina di comunità e delle cure primarie .....	320
• Allergologia e Immunologia clinica .....	321
• Dermatologia e Venereologia .....	322
• Ematologia .....	323

• Endocrinologia e malattie del metabolismo .....	324
• Scienza dell'alimentazione .....	325
• Malattie dell'apparato digerente .....	326
• Malattie dell'apparato cardiovascolare .....	327
• Malattie dell'apparato respiratorio .....	328
• Malattie infettive e tropicali .....	329
• Nefrologia .....	330
• Reumatologia .....	332
■ Classe delle Neuroscienze e Scienze cliniche del comportamento .....	333
• Neurologia .....	333
• Neuropsichiatria infantile .....	333
• Psichiatria .....	334
■ Classe della Medicina clinica dell'età evolutiva .....	336
• Pediatria .....	336

## AREA Chirurgica 337

■ Classe delle Chirurgie generali e specialistiche .....	339
• Chirurgia generale .....	339
• Chirurgia pediatrica .....	340
• Chirurgia plastica, ricostruttiva ed estetica .....	341
• Ginecologia ed Ostetricia .....	342
• Ortopedia e Traumatologia .....	343
• Urologia .....	344
■ Classe delle Chirurgie del distretto testa e collo .....	345
• Chirurgia maxillo-facciale .....	345
• Neurochirurgia .....	346
• Oftalmologia .....	347
• Otorinolaringoiatria .....	348
■ Classe delle Chirurgie cardio-toraco-vascolari .....	349
• Cardiochirurgia .....	349
• Chirurgia toracica .....	350
• Chirurgia vascolare .....	351

## AREA dei Servizi Clinici 352

■ Classe della Medicina diagnostica e di laboratorio .....	355
• Anatomia patologica .....	355
• Microbiologia e Virologia .....	355
• Patologia clinica e Biochimica clinica .....	356
■ Classe della Diagnostica per immagini e Radioterapia .....	357
• Radiodiagnostica .....	357
• Radioterapia .....	359
• Medicina nucleare .....	360
■ Classe dei Servizi clinici specialistici .....	361
• Anestesia, Rianimazione, Terapia Intensiva e del dolore .....	361
• Audiologia e Foniatria .....	362
• Medicina fisica e riabilitativa .....	363

■ Classe dei Servizi clinici specialistici biomedici	364
• Genetica medica	364
• Farmacologia e Tossicologia clinica	365
■ Classe della Sanità pubblica	366
• Igiene e Medicina preventiva	366
• Medicina del lavoro	367
• Medicina legale	368
• Statistica sanitaria e Biometria	369

<b>RISPOSTE commentate</b>	372
Area Comune	372
Area Medica	383
Area Chirurgica	414
Area dei Servizi Clinici	435

#### CAPITOLO 4 | PROVA UFFICIALE SSM 2017

<b>QUESITI</b>	459
<b>RISPOSTE commentate</b>	475

#### CAPITOLO 5 | PROVA UFFICIALE SSM 2018

<b>QUESITI</b>	491
<b>RISPOSTE commentate</b>	509

#### CAPITOLO 6 | PROVA UFFICIALE SSM 2019

<b>QUESITI</b>	523
<b>RISPOSTE commentate</b>	539

#### CAPITOLO 7 | PROVA UFFICIALE SSM 2020

<b>QUESITI</b>	553
<b>RISPOSTE commentate</b>	568
<b>GLI AUTORI</b>	587

#### SCHEDA DELLE RISPOSTE

Scheda delle risposte online



## Area comune

**1) Il test di Wechsler viene comunemente utilizzato in un paziente per valutare:**

- A. l'attenzione
- B. la motivazione
- C. l'intelligenza
- D. la personalità

**2) In psicologia, il meccanismo del condizionamento è spiegato:**

- A. dal comportamentismo
- B. dalla teoria psicoanalitica
- C. dalla psicologia fenomenologica
- D. dalla psicologia del sé

**3) Tutte quelle elencate sono caratteristiche farmacocinetiche di un farmaco tranne:**

- A. il metabolismo
- B. l'eliminazione
- C. l'assorbimento
- D. il profilo recettoriale

**4) La scialorrea può essere un effetto collaterale dei farmaci:**

- A. simpaticolitici
- B. antipiretici
- C. anticolinergici
- D. serotoninergici

**5) La frattura di Colles interessa:**

- A. radio e ulna
- B. olecrano
- C. epifisi distale del radio
- D. cuneiformi tarsali

**6) Qual è la corretta definizione di laparocele?**

- A. erniazione di visceri attraverso la non completa oblitterazione della cicatrice ombelicale
- B. erniazione di visceri attraverso la linea alba sovraombelicale
- C. erniazione di visceri attraverso un difetto di parete in sede di pregressa cicatrice chirurgica
- D. erniazione di visceri attraverso un difetto di parete tra il bordo laterale del muscolo retto e la linea semilunare

**7) Il papilloma intraduttale della mammella è:**

- A. un tumore benigno dei dotti galattofori
- B. un tumore maligno dei dotti galattofori
- C. un tumore neuroendocrino dei dotti galattofori
- D. un tumore maligno dell'areola

**8) Quale tra le seguenti è generalmente la causa più frequente di pancreatite cronica?**

- A. Alcolismo
- B. Ipertrigliceridemia
- C. Iperlipidemia
- D. Deficit di folati

**9) Secondo quanto previsto dal Codice penale, per imputabilità si intende:**

- A. quello status che si attribuisce al reo quando gli si riconosce la paternità psichica del fatto illecito materialmente commesso
- B. la capacità del reo, una volta accertata la sua responsabilità, di sottostare concretamente alla pena così come stabilito dalla norma
- C. quello status di impunità in cui al soggetto non vengono riconosciute le capacità di intendere o di volere, che lo rendono incapace di rispondere penalmente al reato che ha commesso
- D. il possesso delle capacità di intendere e di volere. Solo il soggetto imputabile può essere sottoposto alla eventuale sanzione penale

**10) Per empiema si intende:**

- A. la raccolta di essudato purulento in una cavità neoformata
- B. la dispersione di essudato purulento non circoscritta
- C. la raccolta di essudato purulento in una cavità corporea preesistente
- D. la raccolta di sangue in una cavità o in un organo

**11) Una coppia ha un figlio con distrofia muscolare di Duchenne e chiede il parere del medico sul rischio che un secondo figlio possa esserne affetto. Cosa dovrebbe dirgli?**

- A. Esiste il 50% di probabilità che un figlio, quale che sia il sesso, ne sia affetto
- B. Per determinare il rischio è necessario eseguire test diagnostici sulla madre
- C. Esiste il 25% di probabilità che un figlio, quale che sia il sesso, ne sia affetto
- D. Esiste il 50% di probabilità che un figlio maschio ne sia affetto

**12) Nell'otite media in bambini di età superiore a due anni:**

- A. è buona norma trattare al più presto con antibiotico
- B. è buona norma osservare i bambini per 72 ore dall'insorgenza del sintomo senza antibiotici, se necessario con terapia del dolore
- C. è buona norma attendere, prima di iniziare la cura del dolore
- D. non è utile un follow-up dopo il primo episodio

**13) Nel gruppo delle Moraxelle, qual è più frequentemente patogena per l'uomo?**

- A. Moraxella osloensis
- B. Moraxella catarrhalis
- C. Moraxella phenylpirivica
- D. Moraxella urethralis

**14) Quale tra queste famiglie di virus NON è a RNA?**

- A. Parvoviridae
- B. Orthomyxoviridae
- C. Coronaviridae
- D. Arenaviridae

**15) Quale tra i seguenti parassiti NON è un nematode?**

- A. Echinococcus granulosus
- B. Loa loa
- C. Trichinella spiralis
- D. Dracunculus medinensis

**16) Quale delle seguenti affermazioni relative agli enzimi di restrizione è ERRATA?**

- A. Sono in grado di tagliare la doppia elica del DNA in corrispondenza di specifiche sequenze nucleotidiche
- B. Sono in grado di rompere i legami fosfodiesterici del DNA a doppio filamento
- C. Sono in grado di rompere i legami a idrogeno del DNA a doppio filamento
- D. Possono essere purificati dai batteri

**17) Durante la fase follicolare del ciclo mestruale:**

- A. il follicolo secerne progesterone
- B. il corpo luteo secerne estrogeni
- C. il corpo luteo secerne progesterone
- D. il follicolo secerne estrogeni

**18) L'angiotensina II influenza la pressione arteriosa tramite tutti i seguenti meccanismi TRANNE uno. Quale?**

- A. Inducendo vasodilatazione
- B. Aumentando la secrezione di vasopressina
- C. Stimolando la sete
- D. Contribuendo ad aumentare la volemia

**19) Le genodermatosi sono malattie per cui i meccanismi ereditari sono ben conosciuti e l'importanza dell'ambiente è scarsa o del tutto inesistente. Quale tra le seguenti NON è una genodermatosi?**

- A. Ittiosi volgare
- B. Malattia di Lyme
- C. Xeroderma pigmentoso
- D. Epidermolisi bollosa

**20) Una rilevanza cutanea di consistenza molle alla palpazione, colorito rosso, rosa o bianco porcellanaceo, espressione di un edema circoscritto del derma si definisce:**

- A. pomfo
- B. bolla
- C. eritema
- D. nodosità

**21) La silicosi è:**

- A. una pneumoconiosi sclerogena
- B. una pneumoconiosi non sclerogena
- C. una patologia da solventi
- D. causata da inalazioni di alluminio

**22) Il virus Ebola appartiene alla famiglia:**

- A. dei Togaviridae
- B. dei Reoviridae
- C. dei Filoviridae
- D. degli Adenoviridae

**23) Che cos'è un neurotrasmettitore?**

- A. Una molecola che stabilisce una connessione tra un neurone e l'altro a livello della sinapsi (neurone pre e post-sinaptico)
- B. Un canale ionico che, regolando l'equilibrio elettrolitico entro e fuori la cellula, dà origine al potenziale d'azione o a una catena di secondi messaggeri
- C. Un neurone deputato a regolare la funzione di altri neuroni
- D. Una molecola che stabilisce una connessione tra un neurone e le cellule stromali dell'ambiente circostante

**24) Che cos'è la plasticità neuronale?**

- A. La formazione delle guaine mieliniche degli assoni afferenti alla corteccia
- B. Un processo cognitivo alla base del problem solving
- C. La sostituzione delle aree di sostanza grigia atrofiche con tessuto gliale
- D. La proprietà del sistema nervoso centrale di modificare le connessioni sinaptiche

**25) L'aterosclerosi è:**

- A. una patologia progressiva a decorso cronico a carico dell'apparato respiratorio
- B. una forma particolare di arteriosclerosi presente solo nei pazienti con mutazione del gene HLA-B27
- C. una forma particolare di arteriosclerosi caratterizzata da una deposizione lipidica nel contesto dell'intima con localizzazione prevalentemente focale
- D. una forma particolare di arteriosclerosi che colpisce esclusivamente le arterie coronarie

**26) Si definisce bronchitico cronico un paziente che:**

- A. presenti frequenti infezioni delle vie aeree
- B. fumi più di 40 sigarette al giorno
- C. acceda in pronto soccorso per almeno tre volte all'anno di due anni consecutivi
- D. presenti una tosse produttiva per almeno 3 mesi/anno per 2 anni consecutivi

**27) Cosa caratterizza l'early gastric cancer?**

- A. È limitato alla mucosa o alla sottomucosa
- B. È una forma neoplastica caratterizzata da ridotte dimensioni
- C. È una forma di neoplasia estesa esclusivamente al cardias
- D. È uno stadio di malattia in cui si può scegliere di omettere l'intervento chirurgico e avviare il paziente a stretto follow-up

**28) Le aspartato-aminotransferasi (AST) sono presenti in diversi organi. Elencati in concentrazione decrescente questi sono:**

- A. fegato, miocardio, muscolo scheletrico, rene, cervello
- B. fegato, ipofisi, rene, polmone, surrene
- C. fegato, rene, cervello, vescica, milza
- D. fegato, eritrociti, miocardio, pancreas, surrene

**29) Quale delle seguenti condizioni NON causa diarrea?**

- A. Sindrome di Zollinger Ellison
- B. Carcinoma papillare della tiroide
- C. Tumore carcinoidale
- D. Carcinoma midollare della tiroide



# Professioni & Concorsi

Rivolto a tutti i candidati che intendono partecipare alle selezioni del **Concorso nazionale** per l'ingresso nelle **Scuole di specializzazione** in Medicina, il testo costituisce un utile strumento di esercitazione e verifica della propria preparazione.

Il volume contiene la raccolta dei **quesiti ufficiali assegnati dal 2014 ad oggi** al Concorso nazionale per le Specializzazioni mediche, corredati da un breve **commento** esplicativo, e si pone come un valido ausilio sia per la verifica delle proprie conoscenze sia per il ripasso delle nozioni teoriche.

Obiettivo del testo è infatti consentire la valutazione del proprio grado di apprendimento ed inoltre fornire nozioni, stimolare il senso critico, incentivare l'approfondimento teorico ed allenare alla risoluzione dei quesiti a risposta multipla.

Al volume è associato un **software** di simulazione, accessibile gratuitamente dalla propria area riservata, mediante il quale esercitarsi sulle singole discipline o sulla prova completa ricalcando la reale prova d'esame.



## ESTENSIONI ONLINE SOFTWARE DI SIMULAZIONE

Grazie al **software online** accessibile gratuitamente nell'area riservata, previa registrazione, sarà possibile effettuare verifiche e **simulare lo svolgimento delle prove concorsuali**.

## Per completare la preparazione

**SM T0.1** Manuale di Medicina e Chirurgia  
Due tomi indivisibili

**SM Q1** 10.000 quiz di Medicina generale

**SM E1** Scenari e casi clinici commentati  
per Specializzazioni mediche



**EdiSES**  
edizioni



[blog.edises.it](http://blog.edises.it)



[facebook.com/  
scuolespecializzazioneinmedicina](https://facebook.com/scuolespecializzazioneinmedicina)



[infoconcorsi.edises.it](mailto:infoconcorsi.edises.it)



€ 39,00

ISBN - 978-88-3622-216-2



9 788836 222162