

Nozioni teoriche ed **esercizi** commentati
per la preparazione ai **test di accesso**

PROFESSIONI SANITARIE

• infermiere • infermiere pediatrico • ostetrica • dietista • fisioterapista • logopedista • ortottista
• educatore professionale • terapista neuropsicomotricità età evolutiva • terapista occupazionale
• tecnico neuro-fisiopatologia • tecnico ortopedico • tecnico audioprotesista • tecnico audiometrista
• tecnico laboratorio • tecnico fisiocardiocircolatorio • tecnico radiologia • assistente sanitario
• tecnico prevenzione e lavoro • tecnico riabilitazione psichiatrica • igienista dentale • podologo

con **ebook**

Versione interattiva con video,
animazioni e tutoraggio



Estensioni
web



Versione
e-book



Software di
simulazione

XI Edizione
2019/2020

Teoria & Test

Nozioni teoriche ed **esercizi** commentati
per la preparazione ai **test di accesso**

PROFESSIONI SANITARIE



Accedi ai servizi riservati

Il codice personale contenuto nel riquadro dà diritto a servizi esclusivi riservati ai nostri clienti. Registrandoti al sito, dalla tua area riservata potrai accedere a:

- **Versione e-book interattiva**
Per tablet e pc, un libro che non pesa e si adatta alle dimensioni del tuo lettore
- **Infinite esercitazioni**
Scegli se esercitarti su singole materie, sulle prove ufficiali o se simulare una prova d'esame con le stesse modalità della prova reale
- **Ulteriori materiali di interesse**
Contenuti extra, test attitudinali, prospettive e sbocchi occupazionali ed altro ancora su www.ammissione.it

CODICE PERSONALE

Grattare delicatamente la superficie per visualizzare il codice personale.
Il volume NON può essere venduto né restituito se il codice personale risulta visibile.
L'accesso ai servizi riservati ha la durata di un anno dall'attivazione del codice e viene garantito esclusivamente sulle edizioni in corso.

Registrati al sito **edises.it** per accedere ai contenuti e ai servizi riservati



Segui queste semplici istruzioni:



• Se sei registrato al sito

- clicca su *Accedi al materiale didattico*
- inserisci email e password
- inserisci le ultime 4 cifre del codice ISBN, riportato in basso a destra sul retro di copertina
- inserisci il tuo **codice personale** per essere reindirizzato automaticamente all'area riservata

• Se non sei già registrato al sito

- clicca su *Accedi al materiale didattico*
- registrati al sito o autenticali tramite facebook
- attendi l'email di conferma per perfezionare la registrazione
- torna sul sito **edises.it** e segui la procedura già descritta per *utenti registrati*



Scarica la versione e-book

Interattiva, a colori, ricca di contenuti extra e collegamenti ipertestuali che ampliano il testo con spiegazioni dei docenti, video, esercizi svolti: materiali per lo studio e l'esercitazione, ma anche informazioni utili all'organizzazione dello studio e allo svolgimento della prova.

Specifiche icone, contenute nel testo, indicano la presenza delle attività interattive



spiegazioni

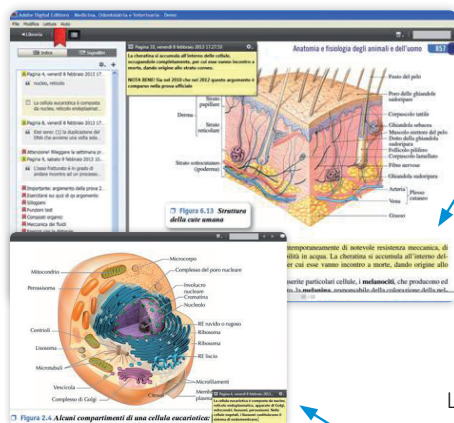


video

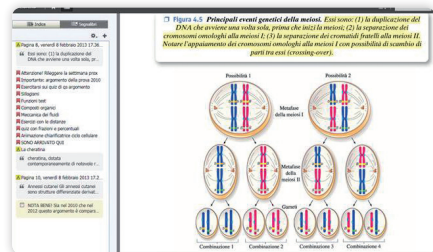


esercizi

Nella versione e-book, le icone consentono di accedere ai contenuti multimediali



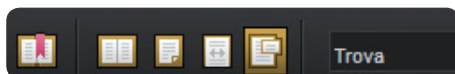
Evidenzia i passaggi principali per favorire la memorizzazione e fissare i concetti



Prendi appunti, integra i materiali o prendi nota di contenuti da ripassare in un secondo momento

La **barra di navigazione** consente di muoversi nel testo e cercare termini specifici. Le opzioni di visualizzazione consentono di leggere a schermo intero, visualizzare più pagine per volta o ingrandire fino a quattro volte le dimensioni reali

Inserisci **segnalibro** per ritrovare agevolmente i contenuti evidenziati



Cerca un contenuto all'interno del libro

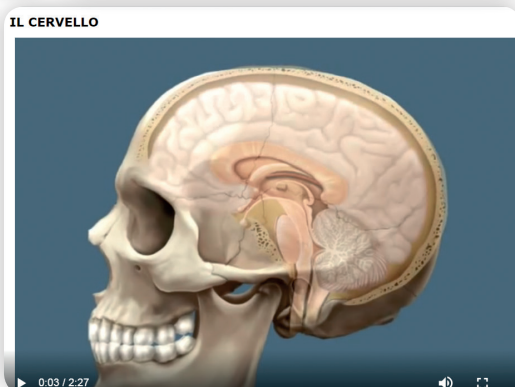
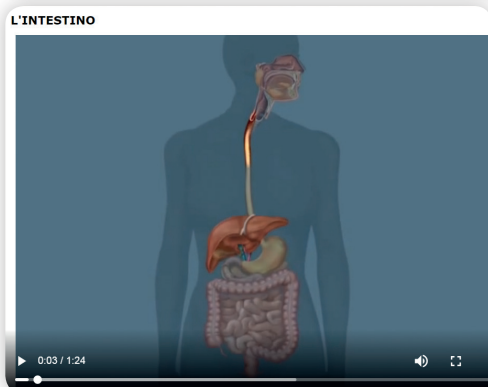
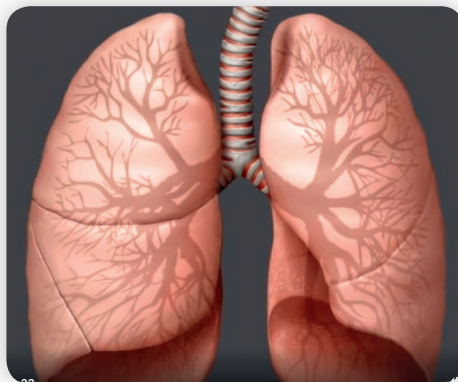
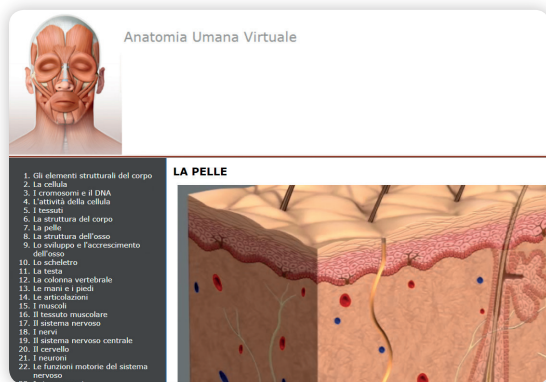
Servizi riservati e contenuti extra

Oltre ai servizi disponibili per tutti gli utenti, esercitazioni per materia, prove ufficiali, simulazioni d'esame, con il codice presente nel volume potrai accedere a contenuti extra tra cui

ATLANTE DI ANATOMIA VIRTUALE

Numerosi video con immagini tridimensionali e a colori in cui è illustrata la struttura del corpo umano a livello linfatico, nervoso, sistemico e morfologico

Seleziona tra le voci del menu laterale gli argomenti di tuo interesse per visualizzare e comprendere l'anatomia dell'uomo





Simulatore online

Preparati con il simulatore online che dà la possibilità di effettuare infinite esercitazioni gratuite per materia, prove ufficiali o simulazioni d'esame.



TI GUIDA NELLO STUDIO

fornisce un punteggio finale, ma ti permette anche di valutare la resa nelle singole materie per evidenziare i tuoi punti deboli e concentrare lo studio dove realmente serve.



SEGUE LE DISPOSIZIONI UFFICIALI

le simulazioni riproducono le condizioni d'esame "reali": stessa composizione della prova, stessi criteri di attribuzione del punteggio, stesso tempo a disposizione.



È SEMPRE AGGIORNATO

ricevi tempestive notifiche sulla disponibilità di versioni più aggiornate per variazione delle disposizioni ministeriali o per inserimento di nuovi quesiti.



ammissione.it
powered by editest

Per essere sempre aggiornato
su università e test di ammissione

Il primo portale interamente dedicato all'orientamento universitario

Test attitudinali, simulazioni d'esame, consigli degli esperti, le principali news su università e test di accesso, ma anche decreti, bandi e materiali di interesse.

Seguici anche su



<https://www.facebook.com/editest>



<https://twitter.com/editest>

Teoria & Test

Nozioni teoriche ed **esercizi** commentati
per la preparazione ai **test di accesso**

PROFESSIONI SANITARIE

EdiTest – Teoria & Test per Professioni Sanitarie – XI Edizione
Copyright © 2019 EdiSES S.r.l. – Napoli
I Edizione 2005

9 8 7 6 5 4 3 2 1 0
2023 2022 2021 2020 2019

Le cifre sulla destra indicano il numero e l'anno dell'ultima ristampa effettuata

*A norma di legge è vietata la riproduzione, anche parziale,
del presente volume o di parte di esso con qualsiasi mezzo.*

L'Editore

Nota

I curatori, l'editore e tutti coloro in qualche modo coinvolti nella preparazione o pubblicazione di quest'opera hanno posto il massimo impegno per garantire che le informazioni ivi contenute siano corrette, compatibilmente con le conoscenze disponibili al momento della stampa; essi, tuttavia, non possono essere ritenuti responsabili dei risultati dell'utilizzo di tali informazioni.

Autori

Marcella Cioffi – Esperta di Didattica della Chimica e già docente di Chimica e Laboratorio nella scuola secondaria di secondo grado

Mauro De Nisco – Ricercatore e Docente di Scienze Chimiche

Elisabetta Di Grezia – Docente di Fisica e Matematica. Associata all'INFN di Napoli

Italo Guerriero – Docente di Matematica e Fisica nella scuola secondaria di secondo grado

Massimo Malcovati – Professore Ordinario di Biologia Molecolare, Facoltà di Medicina e Chirurgia – Università degli Studi di Milano

Angelo Mastrillo – Docente e Coordinatore del corso di laurea in Tecniche di Neurofisiopatologia, Facoltà di Medicina e Chirurgia – Università degli Studi di Bologna

Massimo Panzica – Docente di Matematica e Fisica nella scuola secondaria di secondo grado. Dottore di ricerca in Fisica presso l'Università degli Studi di Palermo

Maria Luisa Tenchini – Professore Ordinario di Biologia Applicata, Facoltà di Medicina e Chirurgia – Università degli Studi di Milano

Grafica di copertina:  **curvilinee**

Progetto grafico e composizione:  **curvilinee**

Stampato presso: Petruzzi S.r.l. – Via Venturelli, 7/B – Città di Castello (PG)

per conto della EdiSES – Piazza Dante, 89 – Napoli

ISBN 978 88 9362 248 6

www.edises.it
www.editest.it
info@edises.it

PREFAZIONE

Rivolto a tutti i candidati agli esami di ammissione ai corsi di laurea triennale in **Professioni Sanitarie**, questo volume costituisce un utile strumento di preparazione.

Il testo comprende tutte le **conoscenze teoriche** necessarie e una **raccolta di quiz svolti** per affrontare la prova d'esame, oltre a una serie di **informazioni utili** relative alla struttura e ai contenuti del test e all'offerta formativa.

Organizzato in due sezioni, il volume offre una preparazione completa su tutto il **programma ministeriale**¹, dando ampia importanza non solo all'acquisizione delle nozioni ma anche alla fase esercitativa.

La prima sezione, **Studio**, include tutte le materie d'esame trattate in maniera approfondita sulla base delle prove ufficiali degli ultimi anni:

- Ragionamento logico
- Matematica
- Fisica
- Chimica
- Biologia

La seconda sezione, **Esercitazione**, raccoglie numerosi quesiti a risposta multipla risolti e commentati. I **quiz, ripartiti per materia e argomento**, consentono un utile ripasso delle nozioni teoriche e allo stesso tempo offrono la possibilità di mettersi alla prova con quesiti analoghi a quelli realmente somministrati.

Il **codice personale**, contenuto nella prima pagina del volume, dà accesso a una serie di servizi riservati ai clienti tra cui:

- la **versione e-book interattiva a colori**, scaricabile su tablet e pc;
- il **software di simulazione online** (infinite esercitazioni per materia, sulle prove ufficiali degli anni passati e simulazioni d'esame gratuite);
- materiali di approfondimento e **contenuti extra**.

¹ Per la cultura generale, in ragione della vastità della materia, si rimanda a pubblicazioni specifiche: Edi-Test – *Cultura Generale Teoria & Test*, EdiSES, Napoli.

INDICE GENERALE

L'ESAME DI AMMISSIONE

1 • Caratteristiche del test	X
2 • Come affrontare la prova	XV
3 • Offerta formativa e sbocchi occupazionali	XXIV
Allegato • Programmi d'esame	XXXIV

STUDIO

SEZIONE 1 | Logica

1 • Logica verbale	5
2 • Ragionamento critico	29
3 • Logica numerica	48
4 • Ragionamento astratto e attitudine visuo-spaziale	92

SEZIONE 2 | Matematica

1 • Insiemi numerici - Operazioni e proprietà - Progressioni	113
2 • Algebra classica	140
3 • Equazioni e disequazioni	154
4 • Radicali	186
5 • Funzioni	195
6 • Geometria analitica	200
7 • Geometria euclidea	215
8 • Goniometria	236
9 • Probabilità, statistica e calcolo combinatorio	246

SEZIONE 3 | Fisica



1 • Grandezze fisiche e vettori	269
2 • Cinematica	279
3 • Moto in due dimensioni	289
4 • Principi della dinamica	297
5 • Lavoro ed energia	308
6 • Cenni di dinamica e statica del corpo rigido	321
7 • Fluidi	326

8 • Termologia. Calorimetria. Termodinamica.....	334
9 • Ottica geometrica e onde meccaniche.....	369
10 • Elettrostatica.....	387
11 • Campo elettrico.....	395
12 • Energia e potenziale elettrostatico.....	399
13 • Flusso elettrico. Legge di Gauss. Condensatori.....	403
14 • Circuiti in corrente continua.....	414
15 • Forze e campi magnetici e induzione elettromagnetica.....	420
16 • Cenni di fisica nucleare e radioattività.....	433

SEZIONE 4 | **Chimica**

1 • La materia e la chimica.....	445
2 • Il modello atomico a orbitali.....	453
3 • Ordine tra gli elementi: la tavola periodica.....	460
4 • I legami tra ioni e tra atomi.....	472
5 • Legami tra molecole e proprietà delle sostanze.....	487
6 • Le soluzioni.....	496
7 • Le trasformazioni chimiche.....	507
8 • La velocità delle reazioni e l'equilibrio.....	517
9 • Le reazioni di ossido-riduzione.....	527
10 • La nomenclatura dei composti inorganici.....	535
11 • Acidità e basicità.....	545
12 • La chimica organica.....	559
13 • Sostanze organiche di interesse biologico.....	588

SEZIONE 5 | **Biologia**

1 • La chimica dei viventi.....	611
2 • La cellula come base della vita.....	620
3 • Bioenergetica.....	676
4 • Riproduzione ed ereditarietà.....	698
5 • Eredità e ambiente.....	756
6 • Anatomia e fisiologia degli animali e dell'uomo.....	764
7 • Diversità tra i viventi - <i>estensione online</i>	
8 • Interazione tra i viventi - <i>estensione online</i>	

ESERCITAZIONE

VERIFICA 1 | Logica

Quesiti	930
Risposte commentate	937

VERIFICA 2 | Matematica

Quesiti	953
Risposte commentate	960

VERIFICA 3 | Fisica

Quesiti	973
Risposte commentate	986

VERIFICA 4 | Chimica

Quesiti	1001
Risposte commentate	1010

VERIFICA 5 | Biologia

Quesiti	1021
Risposte commentate	1029

L'ESAME DI AMMISSIONE

1 • Caratteristiche del test	X
1.1 • Il test a risposta multipla.....	XI
1.2 • Struttura, contenuti e attribuzione del punteggio	XI
1.3 • Modalità di svolgimento della prova.....	XII
2 • Come affrontare la prova	XV
2.1 • Consigli generali.....	XV
2.2 • Gestione del tempo.....	XV
2.2.1 • Metodi di lettura veloce.....	XVI
2.3 • Tecniche per eliminare i distrattori e identificare la risposta corretta	XVII
3 • Offerta formativa e sbocchi occupazionali.....	XXIV
3.1 • Programmazione dei posti e domande di ammissione.....	XXIV
3.2 • Come scegliere il corso di laurea	XXX
3.3 • Formazione post-laurea: master e laurea magistrale.....	XXXII
3.4 • Opportunità di lavoro	XXXII
Allegato • Programmi d'esame	XXXIV

L'esame di ammissione

1 • Caratteristiche del test

I corsi di laurea triennale delle Professioni sanitarie sono disciplinati dalla legge n. 264 del 1999 che ne definisce il numero programmato a livello nazionale. Il numero di posti disponibili è stabilito ogni anno con decreto ministeriale e l'ammissione è subordinata al superamento di un test composto da quiz a risposta multipla. Il test si tiene nello stesso giorno in tutta Italia ma non è unico: ogni ateneo, infatti, elabora la prova sulla base delle disposizioni contenute nel decreto emesso dal Miur. La prova è identica per l'accesso ai corsi appartenenti alle 4 Classi delle lauree triennali in Professioni Sanitarie riportate nella tabella di seguito.

Classe L/SNT1 Professioni Sanitarie Infermieristiche e Professione Sanitaria Ostetrica	Classe L/SNT2 Professioni Sanitarie della Riabilitazione	Classe L/SNT3 Professioni Sanitarie Tecniche	Classe L/SNT4 Professioni Sanitarie della Prevenzione
Infermieristica	Educazione professionale	Dietistica	Assistenza sanitaria
Infermieristica pediatrica	Fisioterapia	Igiene dentale	Tecniche della prevenzione nell'ambiente e nei luoghi di lavoro
Ostetricia	Logopedia	Tecniche audiometriche	
	Ortottica e assistenza oftalmologica	Tecniche audioprotesiche	
	Podologia	Tecniche di laboratorio biomedico	
	Tecnica della riabilitazione psichiatrica	Tecniche di neurofisiopatologia	
	Terapia della neuro-psicomotricità dell'età evolutiva	Tecniche di radiologia per immagini e radioterapia	
	Terapia occupazionale	Tecniche di fisiopatologia cardiocircolatoria e perfusione cardiovascolare	
		Tecniche ortopediche	

1.1 • Il test a risposta multipla

Le prove d'esame a risposta multipla si sono affermate come un valido strumento di valutazione e trovano ampissimo impiego oltre che a livello universitario (sotto forma di esami di ammissione e orientamento, prove intercorso, selezioni a master e specializzazioni), anche in ambito lavorativo (selezioni in grandi aziende, esami di abilitazione professionale, concorsi nelle amministrazioni pubbliche). Un sistema di selezione così standardizzato presenta, però, limiti evidenti, rivelandosi del tutto inadeguato a valutare fattori caratteriali quali la motivazione, la determinazione e le capacità relazionali e comunicative, fattori questi che possono condizionare in modo significativo la buona riuscita degli studi, ma anche della vita professionale di una persona.

Nonostante ciò, l'**ottimizzazione dei tempi** (possibilità di valutare in breve tempo un numero elevato di candidati) e l'**oggettività** (capacità di svincolare il risultato dal giudizio "soggettivo" dell'esaminatore) hanno reso il test a risposta multipla il più diffuso sistema di selezione.

1.2 • Struttura, contenuti e attribuzione del punteggio

Le modalità e i contenuti della prova di ammissione ai corsi di laurea delle Professioni Sanitarie, come accennato, sono definiti ogni anno con decreto emesso dal Miur.

L'annuale decreto ministeriale stabilisce gli argomenti d'esame, il numero dei quesiti, i criteri di attribuzione del punteggio, il tempo a disposizione, i programmi di studio¹. Riguardo a quest'ultimo aspetto va sottolineato che i programmi sono unici (e dunque identici) per l'ammissione a tutti i corsi di laurea delle Professioni sanitarie², così come la data di svolgimento, mentre le prove sono definite dalle singole università e differiscono da sede a sede³.

¹ Al momento della pubblicazione del presente volume, il Miur non ha ancora emanato il decreto, pertanto le informazioni contenute in queste pagine relative alla struttura, alla modalità di svolgimento del test di accesso, al punteggio si riferiscono all'ultima prova svolta per l'a.a. 2018/2019. Tutte le novità e gli aggiornamenti relativi all'esame di ammissione verranno comunicati con tempestività ai clienti registrati sul sito edises.it che hanno attivato il codice personale contenuto nel volume in loro possesso e saranno pubblicati sul nostro blog www.ammissione.it.

² I programmi relativi alla prova di ammissione ai corsi di laurea delle Professioni sanitarie relativamente all'a.a. 2018/2019 sono riportati in Allegato. Eventuali variazioni saranno tempestivamente comunicate agli utenti registrati sul nostro sito.

³ Da tempo si auspica che l'elaborazione del test venga gestita dal Miur come avviene già da diversi anni per Medicina, Odontoiatria e Veterinaria. Peraltro, già una buona parte degli atenei si affida allo stesso consorzio, il Cineca, per la formulazione della prova di ammissione, pertanto le domande sono identiche per tutte le università aderenti.

Negli ultimi anni l'esame di ammissione è costituito da 60 quesiti a risposta multipla. I quiz sono così ripartiti⁴:

- 2 quesiti di Cultura generale
- 20 quesiti di Ragionamento logico
- 18 quesiti di Biologia
- 12 quesiti di Chimica
- 8 quesiti di Fisica e Matematica

Il punteggio viene calcolato in base ai seguenti criteri:

- 1,5 punti per ogni risposta esatta
- -0,4 punti per ogni risposta sbagliata
- 0 punti per ogni risposta non data

In caso di parità di voti prevale in ordine decrescente il punteggio ottenuto nella soluzione dei quesiti relativi ai seguenti argomenti: Ragionamento logico, Cultura generale, Biologia, Chimica, Matematica e Fisica. In caso di ulteriore parità prevale il candidato anagraficamente più giovane.

Il **tempo** che viene concesso per terminare la prova (normalmente **100 minuti**) è in genere appena sufficiente per leggere e rispondere a tutte le domande, pertanto è importante valutare in fase di esercitazione da quale disciplina sia più opportuno iniziare a rispondere in sede d'esame ricordando che l'obiettivo è di **rispondere correttamente al maggior numero di domande nel minor tempo possibile**.

Al momento dell'iscrizione il candidato può esprimere più di una scelta (generalmente 3) riguardo ai corsi di laurea per cui intende concorrere, secondo un grado di preferenza, mettendo quindi al primo posto il corso di maggiore interesse. Ogni ateneo sceglie un determinato **criterio di assegnazione dei posti**, normalmente basato sull'ordine di **preferenze** indicato dai candidati oppure sul **punteggio finale** totalizzato dagli studenti: nel primo caso vengono realizzate **graduatorie distinte per singolo corso di laurea**, nel secondo viene stilata una **graduatoria generale di merito**. Dunque, poiché non esiste una procedura unica e uguale per tutte le università, è molto importante leggere attentamente il bando pubblicato dall'ateneo presso cui ci si vuole immatricolare.

1.3 • Modalità di svolgimento della prova

La prova di ammissione genera nei candidati un notevole stress emotivo: mentre la scuola secondaria tende a favorire un rapporto di collaborazione tra gli studenti, per la prima volta vi troverete a competere con gli altri candidati e verosimilmente dall'esito di tale confronto dipenderà il vostro futuro. Per minimizzare gli effetti di tale tensione emotiva, può essere utile conoscere in anticipo le modalità di svolgimento della prova: cosa dovrete aspettarvi in sede d'esame.

⁴ La composizione della prova può subire variazioni di anno in anno. In caso di modifiche ministeriali, il software di simulazione disponibile sul sito edises.it per i clienti che hanno accesso ai servizi riservati, verrà prontamente aggiornato.

Sebbene possano sembrare osservazioni scontate, normalmente un numero non trascurabile di prove viene annullato per vizi di forma.

Leggere attentamente il bando di concorso

Ciascun esame di ammissione è disciplinato da un bando pubblico che indica il giorno e l'ora di svolgimento della prova, eventuali titoli necessari per accedervi, le materie su cui verterà la prova ed altre informazioni utili ai candidati affinché non commettano errori dal momento che in sede d'esame si potrebbe non avere la serenità necessaria per porre la giusta attenzione ai dettagli formali.

Prestare massima attenzione alle istruzioni

Ricordate che di anno in anno la composizione e le modalità di svolgimento della prova, nonché le modalità di compilazione della scheda delle risposte possono subire delle modifiche. Leggete dunque con attenzione il bando d'esame pubblicato ogni anno dal Ministero.

Prima di iniziare a ciascun candidato verrà fornito un plico contenente:

- un foglio di istruzioni;
- una scheda anagrafica;
- la prova d'esame;
- un modulo delle risposte su cui è apposto lo stesso codice identificativo del plico;
- un foglio con il codice identificativo del plico, nonché l'indicazione dell'ateneo e del corso di laurea cui si riferisce la prova.

Non appena la commissione darà il permesso, sarà possibile aprire il plico e iniziare a leggere i testi delle domande.

Ogni questionario è univoco: quella che per voi è la domanda 1 con risposta corretta C per il vostro vicino potrebbe essere la domanda 15 con risposta D. Pur avendo lo stesso contenuto, le prove sono tutte diverse, non perdetevi dunque tempo a cercare di comunicare con gli altri!

È importante ricordare che la correzione delle prove di ammissione viene effettuata mediante **lettore ottico**; risulta pertanto necessario seguire scrupolosamente le modalità indicate per la compilazione del foglio delle risposte, pena vedersi attribuire un punteggio inferiore a quanto si sarebbe potuto ottenere prestando maggiore attenzione.

La scheda destinata alla correzione non deve assolutamente essere piegata, perché qualsiasi ombra potrebbe alterare la correzione da parte del lettore ottico. Per la compilazione è inoltre necessario utilizzare esclusivamente una penna a sfera nera.

La **scheda** delle risposte **non utilizzata** o compilata in maniera errata dovrà essere annullata e consegnata alla commissione separatamente dalla busta in cui è stata riposta la scheda corretta.

Ministero dell'Istruzione, dell'Università e della Ricerca
Modulo risposte

Cultura generale e Ragionamento logico	Biologia	Chimica	Fisica e Matematica
<p>A B C D E</p> <p>○ 1 <input type="checkbox"/> <input type="checkbox"/> <input type="checkbox"/> <input type="checkbox"/> <input type="checkbox"/></p> <p>○ 2 <input type="checkbox"/> <input type="checkbox"/> <input type="checkbox"/> <input type="checkbox"/> <input type="checkbox"/></p> <p>○ 3 <input type="checkbox"/> <input type="checkbox"/> <input type="checkbox"/> <input type="checkbox"/> <input type="checkbox"/></p> <p>○ 4 <input type="checkbox"/> <input type="checkbox"/> <input type="checkbox"/> <input type="checkbox"/> <input type="checkbox"/></p> <p>○ 5 <input type="checkbox"/> <input type="checkbox"/> <input type="checkbox"/> <input type="checkbox"/> <input type="checkbox"/></p> <p>○ 6 <input type="checkbox"/> <input type="checkbox"/> <input type="checkbox"/> <input type="checkbox"/> <input type="checkbox"/></p> <p>○ 7 <input type="checkbox"/> <input type="checkbox"/> <input type="checkbox"/> <input type="checkbox"/> <input type="checkbox"/></p> <p>○ 8 <input type="checkbox"/> <input type="checkbox"/> <input type="checkbox"/> <input type="checkbox"/> <input type="checkbox"/></p> <p>○ 9 <input type="checkbox"/> <input type="checkbox"/> <input type="checkbox"/> <input type="checkbox"/> <input type="checkbox"/></p> <p>○ 10 <input type="checkbox"/> <input type="checkbox"/> <input type="checkbox"/> <input type="checkbox"/> <input type="checkbox"/></p> <p>○ 11 <input type="checkbox"/> <input type="checkbox"/> <input type="checkbox"/> <input type="checkbox"/> <input type="checkbox"/></p> <p>○ 12 <input type="checkbox"/> <input type="checkbox"/> <input type="checkbox"/> <input type="checkbox"/> <input type="checkbox"/></p> <p>○ 13 <input type="checkbox"/> <input type="checkbox"/> <input type="checkbox"/> <input type="checkbox"/> <input type="checkbox"/></p> <p>○ 14 <input type="checkbox"/> <input type="checkbox"/> <input type="checkbox"/> <input type="checkbox"/> <input type="checkbox"/></p> <p>○ 15 <input type="checkbox"/> <input type="checkbox"/> <input type="checkbox"/> <input type="checkbox"/> <input type="checkbox"/></p> <p>○ 16 <input type="checkbox"/> <input type="checkbox"/> <input type="checkbox"/> <input type="checkbox"/> <input type="checkbox"/></p> <p>○ 17 <input type="checkbox"/> <input type="checkbox"/> <input type="checkbox"/> <input type="checkbox"/> <input type="checkbox"/></p> <p>○ 18 <input type="checkbox"/> <input type="checkbox"/> <input type="checkbox"/> <input type="checkbox"/> <input type="checkbox"/></p> <p>○ 19 <input type="checkbox"/> <input type="checkbox"/> <input type="checkbox"/> <input type="checkbox"/> <input type="checkbox"/></p> <p>○ 20 <input type="checkbox"/> <input type="checkbox"/> <input type="checkbox"/> <input type="checkbox"/> <input type="checkbox"/></p> <p>○ 21 <input type="checkbox"/> <input type="checkbox"/> <input type="checkbox"/> <input type="checkbox"/> <input type="checkbox"/></p> <p>○ 22 <input type="checkbox"/> <input type="checkbox"/> <input type="checkbox"/> <input type="checkbox"/> <input type="checkbox"/></p> <p>A B C D E</p>	<p>A B C D E</p> <p>○ 23 <input type="checkbox"/> <input type="checkbox"/> <input type="checkbox"/> <input type="checkbox"/> <input type="checkbox"/></p> <p>○ 24 <input type="checkbox"/> <input type="checkbox"/> <input type="checkbox"/> <input type="checkbox"/> <input type="checkbox"/></p> <p>○ 25 <input type="checkbox"/> <input type="checkbox"/> <input type="checkbox"/> <input type="checkbox"/> <input type="checkbox"/></p> <p>○ 26 <input type="checkbox"/> <input type="checkbox"/> <input type="checkbox"/> <input type="checkbox"/> <input type="checkbox"/></p> <p>○ 27 <input type="checkbox"/> <input type="checkbox"/> <input type="checkbox"/> <input type="checkbox"/> <input type="checkbox"/></p> <p>○ 28 <input type="checkbox"/> <input type="checkbox"/> <input type="checkbox"/> <input type="checkbox"/> <input type="checkbox"/></p> <p>○ 29 <input type="checkbox"/> <input type="checkbox"/> <input type="checkbox"/> <input type="checkbox"/> <input type="checkbox"/></p> <p>○ 30 <input type="checkbox"/> <input type="checkbox"/> <input type="checkbox"/> <input type="checkbox"/> <input type="checkbox"/></p> <p>○ 31 <input type="checkbox"/> <input type="checkbox"/> <input type="checkbox"/> <input type="checkbox"/> <input type="checkbox"/></p> <p>○ 32 <input type="checkbox"/> <input type="checkbox"/> <input type="checkbox"/> <input type="checkbox"/> <input type="checkbox"/></p> <p>○ 33 <input type="checkbox"/> <input type="checkbox"/> <input type="checkbox"/> <input type="checkbox"/> <input type="checkbox"/></p> <p>○ 34 <input type="checkbox"/> <input type="checkbox"/> <input type="checkbox"/> <input type="checkbox"/> <input type="checkbox"/></p> <p>○ 35 <input type="checkbox"/> <input type="checkbox"/> <input type="checkbox"/> <input type="checkbox"/> <input type="checkbox"/></p> <p>○ 36 <input type="checkbox"/> <input type="checkbox"/> <input type="checkbox"/> <input type="checkbox"/> <input type="checkbox"/></p> <p>○ 37 <input type="checkbox"/> <input type="checkbox"/> <input type="checkbox"/> <input type="checkbox"/> <input type="checkbox"/></p> <p>○ 38 <input type="checkbox"/> <input type="checkbox"/> <input type="checkbox"/> <input type="checkbox"/> <input type="checkbox"/></p> <p>○ 39 <input type="checkbox"/> <input type="checkbox"/> <input type="checkbox"/> <input type="checkbox"/> <input type="checkbox"/></p> <p>○ 40 <input type="checkbox"/> <input type="checkbox"/> <input type="checkbox"/> <input type="checkbox"/> <input type="checkbox"/></p> <p>A B C D E</p>	<p>A B C D E</p> <p>○ 41 <input type="checkbox"/> <input type="checkbox"/> <input type="checkbox"/> <input type="checkbox"/> <input type="checkbox"/></p> <p>○ 42 <input type="checkbox"/> <input type="checkbox"/> <input type="checkbox"/> <input type="checkbox"/> <input type="checkbox"/></p> <p>○ 43 <input type="checkbox"/> <input type="checkbox"/> <input type="checkbox"/> <input type="checkbox"/> <input type="checkbox"/></p> <p>○ 44 <input type="checkbox"/> <input type="checkbox"/> <input type="checkbox"/> <input type="checkbox"/> <input type="checkbox"/></p> <p>○ 45 <input type="checkbox"/> <input type="checkbox"/> <input type="checkbox"/> <input type="checkbox"/> <input type="checkbox"/></p> <p>○ 46 <input type="checkbox"/> <input type="checkbox"/> <input type="checkbox"/> <input type="checkbox"/> <input type="checkbox"/></p> <p>○ 47 <input type="checkbox"/> <input type="checkbox"/> <input type="checkbox"/> <input type="checkbox"/> <input type="checkbox"/></p> <p>○ 48 <input type="checkbox"/> <input type="checkbox"/> <input type="checkbox"/> <input type="checkbox"/> <input type="checkbox"/></p> <p>○ 49 <input type="checkbox"/> <input type="checkbox"/> <input type="checkbox"/> <input type="checkbox"/> <input type="checkbox"/></p> <p>○ 50 <input type="checkbox"/> <input type="checkbox"/> <input type="checkbox"/> <input type="checkbox"/> <input type="checkbox"/></p> <p>○ 51 <input type="checkbox"/> <input type="checkbox"/> <input type="checkbox"/> <input type="checkbox"/> <input type="checkbox"/></p> <p>○ 52 <input type="checkbox"/> <input type="checkbox"/> <input type="checkbox"/> <input type="checkbox"/> <input type="checkbox"/></p> <p>A B C D E</p>	<p>A B C D E</p> <p>○ 53 <input type="checkbox"/> <input type="checkbox"/> <input type="checkbox"/> <input type="checkbox"/> <input type="checkbox"/></p> <p>○ 54 <input type="checkbox"/> <input type="checkbox"/> <input type="checkbox"/> <input type="checkbox"/> <input type="checkbox"/></p> <p>○ 55 <input type="checkbox"/> <input type="checkbox"/> <input type="checkbox"/> <input type="checkbox"/> <input type="checkbox"/></p> <p>○ 56 <input type="checkbox"/> <input type="checkbox"/> <input type="checkbox"/> <input type="checkbox"/> <input type="checkbox"/></p> <p>○ 57 <input type="checkbox"/> <input type="checkbox"/> <input type="checkbox"/> <input type="checkbox"/> <input type="checkbox"/></p> <p>○ 58 <input type="checkbox"/> <input type="checkbox"/> <input type="checkbox"/> <input type="checkbox"/> <input type="checkbox"/></p> <p>○ 59 <input type="checkbox"/> <input type="checkbox"/> <input type="checkbox"/> <input type="checkbox"/> <input type="checkbox"/></p> <p>○ 60 <input type="checkbox"/> <input type="checkbox"/> <input type="checkbox"/> <input type="checkbox"/> <input type="checkbox"/></p> <p>A B C D E</p>

Risposta alle domande

Ogni domanda ammette **una e una sola** risposta esatta. Si risponde barrando la relativa casella, ad esempio con una crocetta ben marcata, avendo cura di rimanere entro i bordi della casella stessa.

In questo caso la risposta che il lettore rileverà come corretta è la A.

Logica e Cultura gen.					
	A	B	C	D	E
○ 1	<input checked="" type="checkbox"/>	<input type="checkbox"/>	<input type="checkbox"/>	<input type="checkbox"/>	<input type="checkbox"/>

Per non rispondere ad una domanda

Se si vuole annullare una risposta data o si desidera non rispondere ad una domanda, va barrata la casella circolare posta all'esterno delle 5 caselle corrispondenti. Questo equivale a non dare alcuna risposta e determina l'attribuzione di un punteggio pari a zero. Tale indicazione, una volta apposta, non è più modificabile.

Logica e Cultura gen.					
	A	B	C	D	E
○ 1	<input checked="" type="checkbox"/>	<input checked="" type="checkbox"/>	<input type="checkbox"/>	<input type="checkbox"/>	<input type="checkbox"/>

Logica e Cultura gen.					
	A	B	C	D	E
○ 1	<input type="checkbox"/>	<input type="checkbox"/>	<input type="checkbox"/>	<input type="checkbox"/>	<input type="checkbox"/>

Correzione di una risposta errata

Per correggere una risposta errata è necessario annerire completamente la casella e barrare quella corretta. Nell'esempio la risposta A è stata cancellata e il lettore ottico riterrà valida la risposta E.

Logica e Cultura gen.					
	A	B	C	D	E
○ 1	<input checked="" type="checkbox"/>	<input type="checkbox"/>	<input type="checkbox"/>	<input type="checkbox"/>	<input checked="" type="checkbox"/>

Per ogni domanda è **ammessa una sola** correzione.

È importante non scambiare mai i moduli con un altro partecipante perché i codici di identificazione sono diversi e le risposte fornite fanno riferimento all'ordine dei quesiti assegnati al singolo studente. Ogni questionario, infatti, presenta domande poste in ordine casuale e diverso per ogni partecipante.

Alla fine della prova il candidato deve scegliere una coppia di etichette adesive recanti codici alfanumerici identici; ognuna deve essere applicata sul modulo delle risposte e sulla scheda anagrafica. L'apposizione sul modulo delle risposte della firma del candidato, o di qualsiasi altro contrassegno da parte dello studente o della Commissione, determina l'annullamento della prova così come la mancata firma della scheda anagrafica.

2 • Come affrontare la prova

Esistono tecniche (o metodi) in grado di aiutare i candidati a massimizzare la propria prestazione senza cadere nelle insidie tipiche dei test a risposta multipla; prima di fornire una serie di consigli utili per chi si accinge ad affrontare una prova di ammissione è tuttavia importante ricordare che una **buona conoscenza delle materie d'esame** (e quindi uno studio approfondito dei programmi indicati dai bandi che istituiscono le prove di ammissione) è un prerequisito indispensabile per superare con successo il test.

2.1 • Consigli generali

- Ciascuna domanda va affrontata leggendo con attenzione prima di tutto il testo e poi le risposte alternative; non ci si deve mai precipitare a segnare la prima risposta che sembra corretta.
- È necessario leggere con attenzione tutte le alternative, anche se la domanda sembra riguardare argomenti di cui non si sa praticamente nulla: è infatti possibile che una o più di esse contengano informazioni utili alla soluzione.
- Una volta lette le risposte alternative, non si deve dedicare più di qualche secondo alla domanda; se non si trova immediatamente la soluzione, è bene barrare le alternative che sono state comunque eliminate, segnare la domanda in modo da ritrovarla rapidamente in seguito e passare subito alla domanda successiva. Tuttavia, non si deve mai abbandonare una domanda senza averla esaminata con attenzione: l'obiettivo è di rispondere rapidamente a tutte le domande facili, in modo da accumulare punti e risparmiare abbastanza tempo da poter tornare a riesaminare quelle difficili, momentaneamente abbandonate.
- Una volta giunti alla fine della sezione, tornate alle domande che avete contrassegnato e lasciato da parte, concentrandovi nel tentativo di eliminare il maggior numero possibile di distrattori.

2.2 • Gestione del tempo

Il tempo a disposizione per completare la prova di ammissione è generalmente appena sufficiente per leggere tutte le domande e rispondere a ciascuna di esse dopo un minimo di ragionamento. Alcune domande, come quelle di comprensione di brani, i ragionamenti deduttivi e gli esercizi scientifici richiedono un tempo risolutivo spesso

Teoria
& Test

Nozioni teoriche ed **esercizi**
commentati

Esercizi &
Verifiche

Prove ufficiali e simulazioni
d'**esame** commentate

8 000
Quiz

Raccolta di **quesiti** suddivisi
per materia e argomento

PROFESSIONI SANITARIE

Teoria & Test

Tutte le **conoscenze teoriche** necessarie e una **raccolta di quiz svolti** per affrontare la prova di ammissione, oltre a una serie di **informazioni utili** relative alla struttura del test e all'offerta formativa.

Organizzato in due sezioni, il volume offre una preparazione completa su tutto il **programma ministeriale**: la prima sezione, **Studio**, comprende tutte le **materie d'esame** (Ragionamento logico, Matematica, Fisica, Chimica, Biologia) trattate in maniera approfondita sulla base delle prove degli ultimi anni; la seconda sezione, **Esercitazione**, raccoglie numerosi quesiti a risposta multipla risolti e commentati. I **quiz, ripartiti per materia e argomento**, consentono un utile ripasso delle nozioni teoriche e al contempo offrono la possibilità di mettersi alla prova con quesiti analoghi a quelli realmente somministrati.



Il volume contiene il codice per scaricare la **versione digitale interattiva** del testo e accedere al **software di simulazione online** per effettuare infinite esercitazioni di prove d'esame.



ammissione.it
powered by **editest**

Per essere sempre aggiornato
su università e test di ammissione

Il primo portale interamente dedicato all'orientamento universitario

Test attitudinali, simulazioni d'esame, consigli degli esperti, le principali news su università e test di accesso, ma anche decreti, bandi e materiali di interesse.

Seguici anche su



<https://www.facebook.com/editest>



<https://twitter.com/editest>



www.edises.it
www.editest.it
info@edises.it

€ 44,00

