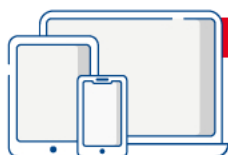


MEDICINA IN LINGUA INGLESE



Prove ufficiali commentate e **simulazioni d'esame**
per la preparazione ai **test di ammissione**

VIII Edizione
2023 | 2024



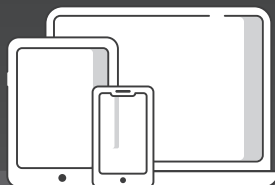
IN OMAGGIO

Software di simulazione



EdiSES
edizioni

Accedi ai Servizi Riservati



1

COLLEGATI AL SITO
EDISES.IT



2

ACCEDI AL
MATERIALE DIDATTICO



3

SEGUI LE
ISTRUZIONI

Se hai acquistato su **amazon.it**, all'atto della spedizione riceverai via mail il **codice personale** necessario per accedere ai servizi e ai contenuti extra previsti da questo libro.
Se non hai ricevuto il codice (controlla anche nello spam) contatta l'assistenza Amazon.

L'accesso ai servizi riservati ha la durata di **18 mesi** dall'attivazione del codice.

Per attivare i **servizi riservati**, collegati al sito **edises.it** e segui queste semplici istruzioni

SE SEI REGISTRATO AL SITO

clicca su **Accedi al materiale didattico**



inserisci email e password



inserisci le ultime 4 cifre del codice ISBN



inserisci il **codice personale** ricevuto via mail da Amazon per essere reindirizzato automaticamente all'area riservata

SE NON SEI REGISTRATO AL SITO

clicca su **Accedi al materiale didattico**



registrati al sito **edises.it**



attendi l'email di conferma per perfezionare la registrazione



torna sul sito **edises.it** e segui la procedura già descritta per **utenti registrati**



EdiSES
edizioni

2000 Quiz

Prove ufficiali commentate e **simulazioni d'esame**
per la preparazione ai **test di ammissione**

MEDICINA IN LINGUA INGLESE



EdiTest – 2000 Quiz per Medicina in lingua inglese – VIII edizione
Copyright © 2023, 2022, 2021, 2020, 2019, 2017, 2014, 2012, EdiSES edizioni S.r.l.
– Napoli

9 8 7 6 5 4 3 2 1 0
2027 2026 2025 2024 2023

Le cifre sulla destra indicano il numero e l'anno dell'ultima ristampa effettuata

*A norma di legge è vietata la riproduzione, anche parziale,
del presente volume o di parte di esso con qualsiasi mezzo.*

L'Editore

Cover Design and Front Cover Illustration: Digital Followers S.r.l.

Progetto grafico:  curvilinee

Fotocomposizione: doma book di Massimo Di Grazia

Stampato presso: INDUSTRIA Grafica Vulcanica S.r.l. – Nola (NA)

per conto della EdiSES edizioni S.r.l. – Piazza Dante, 89 – Napoli

ISBN 978 88 9362 616 3

www.edises.it
assistenza.edises.it

I curatori, l'editore e tutti coloro in qualche modo coinvolti nella preparazione o pubblicazione di quest'opera hanno posto il massimo impegno per garantire che le informazioni ivi contenute siano corrette, compatibilmente con le conoscenze disponibili al momento della stampa; essi, tuttavia, non possono essere ritenuti responsabili dei risultati dell'utilizzo di tali informazioni e restano a disposizione per integrare la citazione delle fonti, qualora incompleta o imprecisa.

Realizzare un libro è un'operazione complessa e, nonostante la cura e l'attenzione poste dagli autori e da tutti gli addetti coinvolti nella lavorazione dei testi, l'esperienza ci insegna che è praticamente impossibile pubblicare un volume privo di imprecisioni. Saremo grati ai lettori che vorranno inviarci le loro segnalazioni e/o suggerimenti migliorativi sulla piattaforma *assistenza.edises.it*

PREFAZIONE

Rivolto a tutti i candidati agli esami di ammissione in **Medicina e Chirurgia in lingua inglese**, questo volume costituisce un utile strumento di preparazione.

Una prima parte è dedicata alle **simulazioni d'esame**, simili per struttura e composizione al test reale e utili per esercitarsi nella soluzione di quiz analoghi a quelli ufficiali e per una **verifica trasversale delle conoscenze**.

Una seconda parte comprende tutte le **prove assegnate dal 2012 a oggi risolte e commentate** consentendo di familiarizzare con le tipologie di quiz generalmente somministrate e al contempo di favorire il ripasso delle nozioni teoriche previste dal programma d'esame, così da individuare gli argomenti in cui si è più deboli e procedere a uno studio mirato della teoria.

Il **codice personale**, contenuto nella prima pagina del volume, consente di accedere a una serie di servizi riservati ai clienti tra cui:

- il **software di simulazione online** (infinite esercitazioni per materia, sulle prove ufficiali degli anni passati e simulazioni d'esame gratuite);
- materiali di approfondimento e **contenuti extra**.

Tutti i materiali e i servizi associati al volume sono accessibili dall'**area riservata** che si attiva mediante registrazione al sito **edises.it**. Per accedere alla tua area riservata segui le istruzioni riportate nella pagina seguente.

ISTRUZIONI PER ACCEDERE AI CONTENUTI E AI SERVIZI RISERVATI

Collegati al sito edises.it



• Se sei registrato al sito

- clicca su **Accedi al materiale didattico**
- inserisci email e password
- inserisci le ultime 4 cifre del codice ISBN, riportato in basso a destra sul retro di copertina
- inserisci il tuo **codice personale** per essere reindirizzato automaticamente all'area riservata



• Se non sei già registrato al sito

- clicca su **Accedi al materiale didattico**
- registrati al sito **edises.it**
- attendi l'email di conferma per perfezionare la registrazione
- torna sul sito **edises.it** e segui la procedura già descritta per utenti registrati

Per problemi tecnici connessi all'utilizzo dei supporti multimediali e per informazioni sui nostri servizi puoi contattarci sulla piattaforma **assistenza.edises.it**.

INDICE

SIMULAZIONI D'ESAME

Test 1	3
Test 2	11
Test 3	21
Test 4	29
Test 5	39
Test 6	49
Test 7	59
Test 8	67
Test 9	77
Test 10	87

PROVE UFFICIALI

IMAT a.a. 2012/2013

Quesiti	97
Risposte commentate	115

IMAT a.a. 2013/2014

Quesiti	135
Risposte commentate	148



IMAT a.a. 2014/2015

Quesiti	161
Risposte commentate	177

IMAT a.a. 2015/2016

Quesiti	203
Risposte commentate	219

IMAT a.a. 2016/2017

Quesiti	235
Risposte commentate	251

IMAT a.a. 2017/2018

Quesiti	267
Risposte commentate	281

IMAT a.a. 2018/2019

Quesiti	299
Risposte commentate	314

IMAT a.a. 2019/2020

Quesiti	331
Risposte commentate	345

IMAT a.a. 2020/2021

Quesiti	359
Risposte commentate	374

IMAT a.a. 2021/2022

Quesiti	389
Risposte commentate	404

IMAT a.a. 2022/2023

Quesiti	417
Risposte commentate	432

SIMULAZIONI D'ESAME



Test 1

Read the following passage and answer the questions nr. 1-3.

“But I did not want to shoot the elephant. I watched him beating his bunch of grass against his knees, with the *preoccupied grandmotherly* air that elephants have. It seemed to me that it would be murder to shoot him. I had never shot an elephant and never wanted to. (Somehow it always seems worse to kill large animal). Besides, there was the beast’s owner to be considered. But I had got to act quickly. I turned to some experienced-looking Burmans who had been there when we arrived, and asked them how the elephants had been behaving. They all said the same thing; he took no notice of you if you left him alone, but he might charge if you went too close to him”.

1) The phrase “*preoccupied grandmotherly air*” signifies:

- A. being totally unconcerned
- B. pretending to be very busy
- C. a very superior attitude
- D. calm, dignified and affectionate disposition
- E. being happy for grandmother

2) From the passage it appears that the author was:

- A. an inexperienced hunter
- B. kind and considerate
- C. possessed with fear
- D. a worried man
- E. carefree and light-hearted

3) The author did not want to shoot the elephant because he:

- A. was afraid of it

- B. did not have the experience of shooting big animals
- C. did not wish to kill animal which was not doing anybody any harm
- D. did not find the elephant to be ferocious
- E. was attached to the elephant

4) A can do a work in 15 days and B in 20 days. If they work on it together for 4 days, then the fraction of the work that is left is:

- A. $\frac{1}{4}$
- B. $\frac{1}{10}$
- C. $\frac{7}{15}$
- D. $\frac{8}{15}$
- E. $\frac{3}{5}$

5) A, B and C can do a piece of work in 20, 30 and 60 days respectively. In how many days can A do the work if he is assisted by B and C on every third day?

- A. 12 days
- B. 15 days
- C. 16 days
- D. 18 days
- E. 20 days

6) The sum of ages of 5 children born at the intervals of 3 years each is 50 years. What is the age of the youngest child?

- A. 4 years
- B. 8 years
- C. 10 years
- D. 5 years
- E. 7 years

7) A is two years older than B who is twice as old as C. If the total of the ages of A, B and C be 27, the how old is B?



- A. 10
- B. 12
- C. 20
- D. 5
- E. Cannot be determined

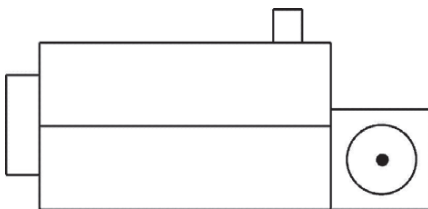
8) In the table below are shown some of the broad classifications used by a town bookshop in cataloguing books and the number of books in stock per classification.

Book classifications	Current stock level
Paperback Fiction	12,750
Biography	3,800
History	5,700
Science	3,450
Geography	2,275
Medical	3,500
Nature	4,125
Education	7,600
Reference	10,300
Ancient World	1,900

To the nearest whole number, what percentage of stock in the bookshop is classified as “history”?

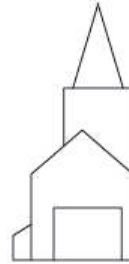
- A. 3%
- B. 5%
- C. 7%
- D. 10%
- E. 12%

9) Below is a line drawing of a church made by a surveyor as seen from directly above in an aeroplane. When the surveyor returns to the ground she wants to identify which particular church it was she drew.

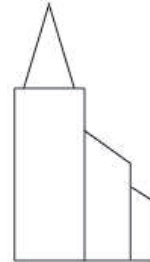


Which one of the churches drawn below, as seen from ground level, could NOT be the one drawn above?

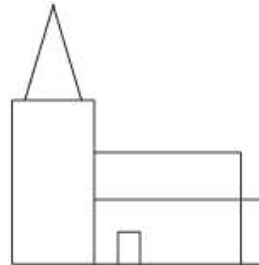
A.



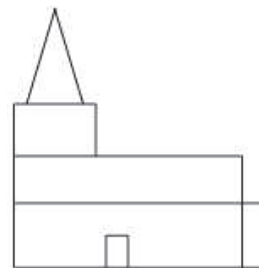
B.



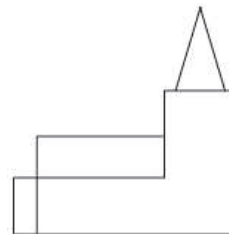
C.



D.



E.



10) A student multiplied a number by $\frac{3}{5}$ instead of $\frac{5}{3}$. What is the percentage error in the calculation?

- A. 34%
- B. 44%
- C. 64%
- D. 54%
- E. 24%

11) Clouds are caused by what?

- A. Evaporation
- B. Humidity
- C. Water vapour condensing
- D. Melting ice crystals
- E. Transpiration

12) Where is the tropic of Capricorn?

- A. North of the Equator
- B. On the Equator
- C. South of the Equator
- D. Both sides of the Equator
- E. On the Greenwich Meridian

13) In which of the following Shakespearean plays can we find the character of *Titania*?

- A. Romeo and Juliet
- B. Othello
- C. King Lear
- D. The Tempest
- E. A Midsummer Night's Dream

14) The Commonwealth of Nations was created as:

- A. a statement of British colonialism
- B. an association of states politically and economically subject to Britain
- C. a free association of independent states with strong economic and cultural links with Great Britain
- D. the first step towards a European Community
- E. the first step towards the birth of the United Nations

15) The two major British parties are:

- A. Democratic and Republican
- B. Conservative and Liberal
- C. Conservative and Democratic
- D. Labour and Conservative
- E. Republican and Conservative

16) The steam engine was invented by:

- A. Stevenson
- B. Meucci
- C. Newton
- D. Edison
- E. Watt

17) The term survival of the fittest was originally associated with:

- A. sport
- B. war games
- C. darwinism
- D. politics
- E. economics

18) Which river flows through Paris?

- A. Tiber
- B. Rhine
- C. Danube
- D. Loire
- E. Seine

19) What was Stanley Kubrick's nationality, the director of the famous movie *Shining* (1980)?

- A. German
- B. English
- C. Hungarian
- D. American
- E. Czech

20) *1984* by George Orwell was written in:

- A. 1935
- B. 1954
- C. 1948
- D. 1939
- E. 1944

Teoria &
Test

Nozioni teoriche
ed **esercizi** commentati



2000
Quiz

Prove ufficiali commentate
e **simulazioni d'esame**

MEDICINA IN LINGUA INGLESE

2000 Quiz

Centinaia di **quiz ufficiali svolti** e numerose **simulazioni d'esame** per prepararsi al **test di ammissione** ai corsi di laurea in **Medicina in lingua inglese**.

Una prima parte del volume è dedicata a una serie di **prove simulate**, simili per struttura e composizione al test reale, utili per esercitarsi nella soluzione di quiz analoghi a quelli ufficiali e per una **verifica trasversale** delle conoscenze.

Una seconda parte comprende tutte le **prove assegnate dal 2012 a oggi risolte e commentate** consentendo di familiarizzare con le tipologie di quiz generalmente somministrate e al contempo di favorire il ripasso delle nozioni teoriche previste dal programma d'esame, così da individuare gli argomenti in cui si è più deboli e procedere a uno studio mirato della teoria.



In **omaggio** il **software di simulazione** che replica la struttura del test reale. Le risorse di studio gratuite sono accessibili per 18 mesi dall'attivazione.



Il primo portale dedicato all'orientamento universitario e ai test di ammissione

Test attitudinali, simulazioni d'esame, consigli degli esperti, le principali news su università e test di accesso, ma anche decreti, bandi e materiali di interesse

Seguici sui social editest



 edises.it
 ammissione.it



€ 26,00

