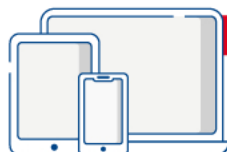


BOCCONI LUISS

Nozioni teoriche ed **esercizi** commentati
per la preparazione ai **test di ammissione**

XI Edizione
2022 | 2023



IN OMAGGIO

Manuale in formato e-book
Software di simulazione
Contenuti extra



EdiSES
edizioni

Teoria & Test

Nozioni teoriche ed **esercizi** commentati
per la preparazione ai **test di ammissione**

BOCCONI • LUISS

Accedi ai servizi riservati

Il codice personale contenuto nel riquadro dà diritto a servizi esclusivi riservati ai nostri clienti. Registrandoti al sito www.edises.it, dalla tua area riservata potrai accedere a:



- **Versione e-book interattiva**

Per tablet e pc, un libro che non pesa e si adatta alle dimensioni del tuo lettore



- **Infinite esercitazioni**

Scegli se esercitarti su singole materie, sulle prove ufficiali o se simulare una prova d'esame con le stesse modalità del test reale



- **Ulteriori materiali di interesse**

Contenuti extra, test attitudinali, prospettive e sbocchi occupazionali ed altro ancora su www.ammissione.it

CODICE PERSONALE



Grattare delicatamente la superficie per visualizzare il codice personale.

Le **istruzioni per la registrazione** sono riportate nella Prefazione

Il volume NON può essere venduto né restituito se il codice personale risulta visibile

L'**accesso ai servizi riservati** ha la **durata di 18 mesi** dall'attivazione del codice e viene garantito esclusivamente sulle edizioni in corso.

Teoria & Test

Nozioni teoriche ed **esercizi** commentati
per la preparazione ai **test di ammissione**

BOCCONI • LUISS



EdiTest – Teoria & Test per Bocconi e Luiss – XI edizione
Copyright © 2022, EdiSES edizioni S.r.l. – Napoli
I Edizione 2007

9 8 7 6 5 4 3 2 1 0
2026 2025 2024 2023 2022

Le cifre sulla destra indicano il numero e l'anno dell'ultima ristampa effettuata

*A norma di legge è vietata la riproduzione, anche parziale,
del presente volume o di parte di esso con qualsiasi mezzo.*

L'Editore

Progetto grafico:  curvilinee

Cover Design and Front Cover Illustration: Digital Followers S.r.l.

Fotocomposizione: Oltrepagina – Verona

Stampato presso: PrintSprint S.r.l. – Napoli

per conto della EdiSES edizioni S.r.l. – Piazza Dante, 89 – Napoli

ISBN 978 88 9362 571 5

www.edises.it
assistenza.edises.it

I curatori, l'editore e tutti coloro in qualche modo coinvolti nella preparazione o pubblicazione di quest'opera hanno posto il massimo impegno per garantire che le informazioni ivi contenute siano corrette, compatibilmente con le conoscenze disponibili al momento della stampa; essi, tuttavia, non possono essere ritenuti responsabili dei risultati dell'utilizzo di tali informazioni e restano a disposizione per integrare la citazione delle fonti, qualora incompleta o imprecisa.

Realizzare un libro è un'operazione complessa e, nonostante la cura e l'attenzione poste dagli autori e da tutti gli addetti coinvolti nella lavorazione dei testi, l'esperienza ci insegna che è praticamente impossibile pubblicare un volume privo di imprecisioni. Saremo grati ai lettori che vorranno inviarci le loro segnalazioni e/o suggerimenti migliorativi su *assistenza.edises.it*

PREFAZIONE

Rivolto a tutti i candidati agli esami di ammissione alle Università Bocconi e Luiss, questo volume costituisce un utile strumento di preparazione.

Il testo comprende tutte le **conoscenze teoriche** necessarie e una **raccolta di quiz svolti** per affrontare la prova d'esame, oltre a una serie di **informazioni utili** relative alla struttura dei test e all'offerta formativa.

Organizzato in **due sezioni**, il volume offre una preparazione completa dando ampia importanza non solo all'acquisizione delle nozioni ma anche alla fase esercitativa. La prima sezione, **Studio**, include tutte le **materie d'esame** trattate in maniera approfondita sulla base delle prove degli ultimi anni:

- Logica;
- Matematica;
- Cultura generale;
- Lingua straniera.

La seconda sezione, **Esercitazione**, raccoglie numerosi **quesiti a risposta multipla risolti e commentati**. I quiz, ripartiti per materia e argomento, consentono un utile ripasso delle nozioni teoriche e allo stesso tempo offrono la possibilità di mettersi alla prova con quesiti analoghi a quelli realmente somministrati.

Nel testo, attraverso specifiche icone, si rimanda alle seguenti attività interattive:



spiegazioni



esercizi svolti

Il **codice personale**, contenuto nella prima pagina del volume, dà accesso a una serie di servizi riservati ai clienti tra cui:

- la **versione e-book interattiva** scaricabile su tablet e pc;
- il **software di simulazione online** (infinite esercitazioni per materia e simulazioni d'esame gratuite);
- **materiali di approfondimento e contenuti extra**.



Tutti i materiali e i servizi associati al volume sono accessibili dall'**area riservata** che si attiva mediante registrazione al sito **edises.it**. Per accedere alla tua area riservata segui le istruzioni riportate di seguito.

Collegati al sito edises.it



• Se sei registrato al sito

- clicca su **Accedi al materiale didattico**
- inserisci email e password
- inserisci le ultime 4 cifre del codice ISBN, riportato in basso a destra sul retro di copertina
- inserisci il tuo **codice personale** per essere reindirizzato automaticamente all'area riservata



• Se non sei già registrato al sito

- clicca su **Accedi al materiale didattico**
- registrati al sito **edises.it**
- attendi l'email di conferma per perfezionare la registrazione
- torna sul sito **edises.it** e segui la procedura già descritta per utenti registrati

Per problemi tecnici connessi all'utilizzo dei supporti multimediali e per informazioni sui nostri servizi puoi contattarci sulla piattaforma **assistenza.edises.it**.

INDICE GENERALE

L'ESAME DI AMMISSIONE

1 • Caratteristiche delle prove	IX
1.1 • Test Bocconi	IX
1.2 • Test LUISS	XI
2 • Obiettivi formativi e struttura dei corsi di laurea	XII
2.1 • Scienze dell'economia e della gestione aziendale – Classe di laurea L-18	XII
2.2 • Scienze economiche – Classe di laurea L-33	XVII
2.3 • Giurisprudenza – Classe di laurea LMG/01	XXI
2.4 • Scienze politiche e delle relazioni internazionali – Classe di laurea L-36	XXII
2.5 • Scienze matematiche – Classe di laurea L-35	XXV
3 • Come affrontare la prova	XXVI
3.1 • Suggerimenti generali	XXVII
3.2 • Tecniche per eliminare i distrattori e identificare la risposta corretta	XXVIII

STUDIO

SEZIONE 1 | Logica

1 • Logica verbale	7
2 • Ragionamento critico	75
3 • Logica numerica	109
4 • Ragionamento astratto e attitudine visuo-spaziale	195

SEZIONE 2 | Matematica

1 • Insiemi numerici - Operazioni e proprietà - Progressioni	219
2 • Algebra classica	246
3 • Equazioni e disequazioni	260
4 • Radicali	292
5 • Funzioni	301
6 • Geometria analitica	306
7 • Geometria euclidea	321
8 • Goniometria	342
9 • Probabilità, statistica e calcolo combinatorio	352

SEZIONE 3 | Cultura generale

1 • Letteratura italiana	371
2 • Storia	421

SEZIONE 4 | Lingua straniera

1 • Inglese	497
-------------------	-----

ESERCITAZIONE

VERIFICA 1 | Logica

Quesiti	521
Risposte commentate	555

VERIFICA 2 | Matematica

Quesiti	643
Risposte commentate	649

VERIFICA 3 | Cultura generale

Quesiti	657
Risposte commentate	670

VERIFICA 4 | Lingua straniera

Quesiti	683
Risposte commentate	688

ESTENSIONI ONLINE

MATEMATICA

- Conversione tra unità di misura di tempo, distanza, area, volume, massa, velocità



L'esame di ammissione

1 • Caratteristiche delle prove

Le procedure d'accesso alle Università private Bocconi e Luiss prevedono una prova di ammissione unica, a prescindere dal corso scelto, che consiste in un **test a risposta multipla**.

Le prove d'esame a risposta multipla si sono ormai affermate come un valido strumento di valutazione e trovano ampissimo impiego non soltanto in ambito universitario ma anche lavorativo (selezioni in grandi aziende, esami di abilitazione professionale, concorsi nelle amministrazioni pubbliche). Un sistema di selezione così standardizzato, però, presenta limiti evidenti, primo fra tutti l'impossibilità di valutare fattori caratteriali quali la motivazione, la determinazione e le capacità relazionali e comunicative dei candidati, fattori questi che possono condizionare in modo significativo la buona riuscita degli studi, ma anche della vita professionale di una persona.

Nonostante ciò, l'**ottimizzazione dei tempi** (possibilità di valutare in breve tempo un numero elevato di candidati) e l'**oggettività** (capacità di svincolare il risultato dal giudizio "soggettivo" dell'esaminatore) hanno reso i test a risposta multipla il più diffuso sistema di selezione.

1.1 • Test Bocconi

L'Università Commerciale "Luigi Bocconi" è un ateneo privato fondato a Milano nel 1902 la cui attività formativa si è specializzata nel tempo in determinate aree disciplinari (economia, management, finanza, giurisprudenza e scienze politiche) con corsi di laurea in italiano e corsi interamente in inglese. In particolare per l'a.a. 2022/2023 l'offerta formativa comprende in totale 12 corsi di laurea, di cui 9 in Economia – 3 in italiano e 6 in inglese – 1 in Scienze Politiche in inglese, 1 in Scienze matematiche in inglese e infine il corso di laurea magistrale a ciclo unico in Giurisprudenza.

Offerta formativa della Bocconi – a.a. 2022-2023

Corso	Classe di laurea
Economia Aziendale e Management	L-18
Economia e Finanza	L-18
Economia e Management per Arte, Cultura e Comunicazione	L-18
Economics and Management for Arts, Culture and Communication*	L-18
International Economics and Finance*	L-18
World Bachelor in Business*	L-18
Economic and Social Sciences*	L-33

(segue)

Offerta formativa della Bocconi – a.a. 2022-2023

Economics, Management and Computer Science*	L-33
International Economics and Management*	L-33
International Politics and Government*	L-33
Giurisprudenza	LMG/1
Mathematical and Computing Sciences for Artificial Intelligence	L-35

* Corso svolto in lingua inglese

Tutti i corsi di laurea sono triennali, ad eccezione del *World Bachelor in Business*, sviluppato in partnership con la *University of Southern California* di Los Angeles e la *Hong Kong University of Science and Technology*, che ha durata quadriennale, e del corso di Giurisprudenza che dura cinque anni.

Le classi del primo anno sono composte mediamente da 120 studenti per i trienni in italiano, 100 per quelli internazionali e circa 140 per Giurisprudenza. Il corso di laurea in *Mathematical and Computing Sciences for Artificial Intelligence* ha una classe di circa 50 studenti.

Per fornire una preparazione che aiuti i futuri laureati ad affrontare il mondo del lavoro, i corsi prevedono lo studio di due lingue straniere:

- inglese obbligatorio nei corsi in italiano, facoltativo per il corso in inglese;
- una lingua tra francese, spagnolo, tedesco, portoghese, scelta dallo studente.

L'ammissione ai corsi avviene mediante un **test di ingresso unico**, uguale per tutti i corsi, ad eccezione del *World Bachelor in Business* che segue dei criteri a parte, costituito da **50 domande** a cinque alternative, così ripartite:

- 15 quiz di Logica;
- 15 quiz di Matematica;
- 13 quiz di Comprensione brani;
- 7 quiz di Ragionamento numerico¹.

Il tempo assegnato per sostenere il test è di **75 minuti**.

Per la valutazione del punteggio, si tiene conto dei seguenti criteri:

- 1 punto per ogni risposta esatta;
- 0 punti per ogni risposta omessa;
- -0,2 punti per ciascuna risposta errata.

La valutazione conseguita alla prova, addizionata alla valutazione del curriculum scolastico del terzultimo e penultimo anno determina la posizione in graduatoria e dunque l'ammissione in funzione dei posti disponibili. I suddetti elementi sono così valutati:

- *performance* scolastica 43%;
- esito del test di selezione 55%;
- eventuali certificazioni linguistiche 2%.

Per essere considerati valutabili ai fini della selezione, i candidati devono ottenere al test Bocconi un punteggio totale superiore a 17.

¹ In alternativa alla prova Bocconi, per essere ammessi, i candidati possono scegliere di presentare l'esito ufficiale del test SAT o del test ACT, prove attitudinali internazionali precedentemente sostenute.

Generalmente per il test sono previste tre sessioni di selezione: una sessione estiva anticipata (riservata agli studenti che hanno appena ultimato il quarto anno di scuola superiore), una invernale, una primaverile².

1.2 • Test LUISS

La LUISS - Libera Università Internazionale degli Studi Sociali Guido Carli è a tutti gli effetti un'università autonoma avviata tra il 1974 e il 1978 da una preesistente istituzione romana, la Pro Deo.

La LUISS si articola in quattro Dipartimenti: Economia e Finanza, Impresa e Management, Giurisprudenza, Scienze Politiche. L'offerta formativa per l'a.a. 2022/2023 è costituita da 6 corsi di laurea triennale – 2 in italiano e 4 in inglese – e dal corso di laurea magistrale a ciclo unico in Giurisprudenza.

Offerta formativa della LUISS – a.a. 2022-2023

Corso	Classe di laurea
Business Administration	L-18
Economics and Business*	L-33
Economia e Management	L-18
Management and Computer Science*	L-18
Scienze Politiche	L-36
Politics, Philosophy and Economics	L-36
Giurisprudenza	LMG/1

* Corso svolto in lingua inglese

I corsi della LUISS sono tutti a frequenza obbligatoria e a tempo pieno e l'accesso è molto selettivo.

La prova di ingresso unica, indipendentemente dal corso di laurea scelto dal candidato, è composta da **70 quesiti** a risposta multipla da completare in **90 minuti**, così strutturati: il 70% di tipo psico-attitudinale e il restante 30% su specifiche materie, quali:

- Matematica;
- Inglese;
- Letteratura italiana;
- Storia³.

I quiz comprendono un numero variabile di alternative (da 4 a 5) di cui una sola corretta.

Il test di ammissione viene valutato secondo i seguenti criteri:

- 1 punto per ogni risposta esatta;

² Per le ammissioni all'anno accademico 2022/2023 il Test Bocconi si tiene unicamente in modalità online su più giorni e le date delle selezioni sono le seguenti: dal 12 al 16 luglio 2021, dal 7 all'11 febbraio 2022, dal 2 al 5 maggio 2022.

³ Il questionario per accedere ai corsi di laurea in *Economics and Business*, *Management and Data Science* e *Politics, Philosophy and Economics* è la traduzione in inglese del test in italiano.

- 0 punti per ogni risposta non data;
- -0,25 punti per ogni risposta errata.

Le graduatorie distinte per corso vengono determinate esclusivamente sulla base del punteggio del test (non c'è valutazione del curriculum scolastico), ma tutti gli studenti in possesso di certificazioni SAT, ACT, ECDL, EIPASS possono beneficiare di un bonus percentuale sul punteggio in graduatoria.

Al termine della prova di ammissione viene somministrato un test volto a misurare il livello di conoscenza della lingua inglese. Il risultato non incide sul punteggio dell'esame di ammissione né sulle graduatorie⁴.

2 • Obiettivi formativi e struttura dei corsi di laurea

Di seguito riportiamo una breve descrizione dei corsi attivati presso i due atenei privati con riferimento alle classi di laurea di appartenenza, mettendo in evidenza i principali insegnamenti, le caratteristiche dei diversi percorsi formativi e i relativi sbocchi lavorativi per i laureati.

2.1 • Scienze dell'economia e della gestione aziendale – Classe di laurea L-18

I corsi di laurea appartenenti alla classe *Scienze dell'economia e della gestione aziendale* hanno durata triennale e consentono l'acquisizione di 180 crediti formativi. Si tratta di corsi di primo livello che forniscono una preparazione culturale e professionale di base, adeguata all'inserimento nel mondo del lavoro e consentono l'accesso ai corsi di laurea magistrale. Di seguito un quadro generale delle attività formative che caratterizzano la classe L-18.

Attività formative di base		
Ambiti disciplinari	Settori scientifico-disciplinari	
Aziendale	SECS-P/07	Economia aziendale
	SECS-P/08	Economia e gestione delle imprese
	SECS-P/11	Economia degli intermediari finanziari
Economico	SECS-P/01	Economia politica
	SECS-P/02	Politica economica
	SECS-P/12	Storia economica
Giuridico	IUS/01	Diritto privato
	IUS/04	Diritto commerciale
	IUS/09	Istituzioni di diritto pubblico
Statistico-matematico	SECS-S/01	Statistica
	SECS-S/03	Statistica economica
	SECS-S/06	Metodi matematici dell'economia e delle scienze attuariali e finanziarie

⁴ Il test di ammissione alla Luiss si svolgerà unicamente online in più sessioni tra il 16 e il 24 febbraio 2022.

Attività caratterizzanti		
Ambiti disciplinari	Settori scientifico-disciplinari	
Aziendale	AGR/01	Economia ed estimo rurale
	SECS-P/07	Economia aziendale
	SECS-P/08	Economia e gestione delle imprese
	SECS-P/09	Finanza aziendale
	SECS-P/10	Organizzazione aziendale
	SECS-P/11	Economia degli intermediari finanziari
	SECS-P/13	Scienze merceologiche
Economico	SECS-P/01	Economia politica
	SECS-P/02	Politica economica
	SECS-P/03	Scienza delle finanze
	SECS-P/06	Economia applicata
Giuridico	IUS/04	Diritto commerciale
	IUS/05	Diritto dell'economia
	IUS/06	Diritto della navigazione
	IUS/07	Diritto del lavoro
	IUS/12	Diritto tributario
	IUS/14	Diritto dell'unione europea
Statistico-matematico	MAT/09	Ricerca operativa
	SECS-S/01	Statistica
	SECS-S/03	Statistica economica
	SECS-S/06	Metodi matematici dell'economia e delle scienze attuariali e finanziarie

●●○ Economia Aziendale e Management (Bocconi)

Il corso di laurea in *Economia Aziendale e Management* mira a fornire una solida preparazione di base nelle discipline aziendali, economiche, quantitative e giuridiche per favorire la comprensione del contesto economico e giuridico nel quale operano le imprese, pubbliche e private, e le loro logiche di funzionamento interno. Durante i tre anni di corso gli studenti acquisiranno competenze in materia di gestione di tutte le attività d'impresa: organizzazione, strategia, contabilità, programmazione e controllo, marketing e vendite, logistica, produzione e innovazione, finanza aziendale.

Nel corso del primo anno, gli studenti apprendono le nozioni fondamentali dell'economia e della gestione aziendale. Economia aziendale e gestione delle imprese, Economia (macro e micro), Matematica e Diritto privato sono gli insegnamenti del primo anno ai quali si affianca lo studio dell'inglese e degli strumenti informatici.

Caratterizzano, invece, il secondo anno di studi il corso di Storia economica, fondamentale per capire l'evoluzione dei sistemi politici ed economico-sociali, e il corso di Sistema finanziario incentrato sugli attori che lo compongono e il loro funzionamento: contratti, intermediari, mercati e organismi di controllo. Ad essi si affiancano esami che approfondiscono il funzionamento dell'azienda (Programmazione e controllo, Fondamenti di organizzazione) e le specificità delle aziende pubbliche (Economia e management delle amministrazioni pubbliche), insieme allo studio di una seconda lingua straniera.

Al terzo anno gli studenti approfondiscono le logiche e le tecniche della finanza aziendale e imparano a leggere documenti finanziari (bilanci, rendiconti economici e finanziari ecc.). Inoltre, studiano le principali funzioni aziendali (marketing, finanza, organizzazione ecc.) e la strategia aziendale. Il percorso viene personalizzato dalla scelta di tre esami opzionali (di cui almeno uno in inglese) oppure da un semestre in una università partner straniera o da uno stage in Italia o all'estero. Il laureato in Economia Aziendale e Management può scegliere di proseguire la formazione frequentando un corso di laurea magistrale o di accedere direttamente al mercato del lavoro. In tale caso gli sbocchi professionali tipici sono:

- posizioni junior nelle varie funzioni aziendali (programmazione e controllo, amministrazione e finanza, marketing e vendite, acquisti, organizzazione ecc.) in aziende o istituzioni private di varie dimensioni nonché in imprese pubbliche, municipalizzate e organizzazioni del terzo settore;
- revisore contabile (previo svolgimento del tirocinio e superamento dell'esame di Stato).

●●○ Economia e Finanza (Bocconi)

Il corso di laurea in Economia e Finanza studia le principali dinamiche del sistema finanziario e le sue componenti: i mercati (per esempio le borse valori), gli intermediari (banche commerciali e banche di investimento, assicurazioni, società di gestione del risparmio ecc.) e gli strumenti finanziari (come le azioni e le obbligazioni). Obiettivo del corso è favorire l'acquisizione delle basi teoriche, tecnico-quantitative e di metodo relative al funzionamento del sistema finanziario e tecniche dell'analisi finanziaria.

Nel corso del primo anno si introducono le nozioni fondamentali di management, economia, metodi quantitativi, diritto privato mediante gli insegnamenti di Economia aziendale e gestione delle imprese, Economia (macro e micro), Matematica e Diritto privato, ai quali si affianca lo studio dell'inglese e degli strumenti informatici. Al secondo anno l'insegnamento di Storia economica è fondamentale per capire l'evoluzione dei sistemi politici ed economico-sociali e il corso di Sistema finanziario descrive gli attori che lo compongono. Gli studenti al secondo anno imparano a leggere documenti finanziari (bilanci, rendiconti economici e finanziari ecc.). Caratterizzano il secondo anno di studi, inoltre, il corso in Diritto pubblico, lo studio della seconda lingua straniera, Bilancio, Scienza delle finanze, Statistica, Economia del mercato mobiliare, Metodi quantitativi per la finanza.

Al terzo anno gli studenti approfondiscono le logiche e le tecniche della finanza aziendale: Economia monetaria, Finanza d'impresa, Economia e gestione delle istituzioni finanziarie, Diritto commerciale caratterizzano il percorso di quest'ultimo anno di studi.

Il laureato in Economia e Finanza può ricoprire le seguenti posizioni:

- posizioni junior in istituzioni finanziarie (banche, società di intermediazione mobiliare, società di asset management, società di leasing, di factoring e altri intermediari finanziari) in qualità di analista finanziario o di interfaccia con la clientela;
- posizioni junior in aziende nell'ambito della funzione Finanza o funzioni correlate.

Inoltre può lavorare in qualità di revisore contabile (previo svolgimento del tirocinio e superamento dell'esame di Stato).

Teoria & Test

Nozioni teoriche
ed **esercizi** commentati



3000 Quiz

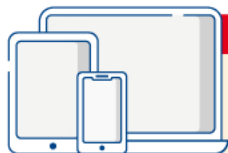
Raccolta di **quesiti** suddivisi
per materia e argomento

BOCCONI • LUISS

Teoria & Test

Tutte le **conoscenze teoriche** necessarie e una **raccolta di quiz svolti** per affrontare la prova di ammissione, oltre a una serie di **informazioni utili** relative alla struttura del test e all'offerta formativa.

Organizzato in due sezioni, il volume offre una preparazione completa: la prima sezione, **Studio**, comprende tutte le **materie d'esame** (Logica, Matematica, Cultura generale, Inglese) trattate in maniera approfondita sulla base delle prove degli ultimi anni; la seconda sezione, **Esercitazione**, raccoglie numerosi quesiti a risposta multipla risolti e commentati. I **quiz, ripartiti per materia e argomento**, consentono un utile ripasso delle nozioni teoriche e al contempo offrono la possibilità di mettersi alla prova con quesiti analoghi a quelli realmente somministrati.



IN OMAGGIO

Manuale in formato e-book
Software di simulazione
Contenuti extra

Le **risorse di studio** gratuite sono accessibili per 18 mesi dalla propria area riservata, previa registrazione al sito **edises.it**.

Il software consente di effettuare infinite esercitazioni di prove d'esame.



ammissione.it
powered by **editest**

Per essere sempre aggiornato
su università e test di ammissione

Il primo portale interamente dedicato all'orientamento universitario

Test attitudinali, simulazioni d'esame, consigli degli esperti, le principali news su università e test di accesso, ma anche decreti, bandi e materiali di interesse



EdiSES
edizioni



ammissione.it



EdiTEST - Ammissione Universitaria



edises.it



€ 34,00

ISBN 978-88-9362-571-5



9 788893 625715